

AVON

CAMPAGNE 3

+ UN CADEAU
détails à l'intérieur



une apparence saine
et resplendissante

PROTÉGEZ LE MICROBIOME, LA BARRIÈRE INVISIBLE DE LA PEAU

Moisture Therapy Balance and Soothe

Nos formules de pointe avec prébiotiques et parabiotes favorisent un microbiome vigoureux pour aider la peau sèche.



Le nettoyant pour le corps contient des capsules visibles qui procurent une sensation de fraîcheur.

Un ensemble de micro-organismes bénéfiques, appelé microflore, forme une couche protectrice sur la peau pour l'aider à maintenir une apparence saine.

Lotion pour le corps
Moisture Therapy Balance and Soothe
 Contient des ingrédients qui favorisent un environnement sain pour le microbiome de la peau. Hydrate la peau, lui conférant une apparence plus douce, soyeuse et saine.
 390 ml 222-431-8
 cour. 35 \$
28 \$

Nettoyant pour le corps
Moisture Therapy Balance and Soothe
 Utilisé avec la lotion pour le corps Balance and Soothe, il favorise un environnement sain pour le microbiome de la peau, conférant à la peau une sensation soyeuse tout en la nettoyant en douceur. 390 ml 222-431-7
 cour. 33 \$
25 \$



SI INTENSE!
 Une hydratation qui dure 24 heures.

Crème extraprotectrice
Moisture Therapy
Intensive Healing & Repair
 Soulage la peau extrêmement sèche.
 150 g 101-614-5
 cour. 12 \$
7,99 \$



gratuite

AVEC TOUT ACHAT DE
 DE SOINS PERSONNELS DE 25 \$,
 PAGES 2-15 ET 88-99.
 QUANTITÉS LIMITÉES.

Peau sérieusement sèche? Hydratez-la sérieusement.

Une hydratation intense avec la technologie HydraBoost^{MD}

**Lotion pour le corps
Moisture Therapy
format boni**
1 litre

Intensive Healing & Repair
72 heures d'hydratation
pour la peau très sèche.
Non parfumée.
226-456-4

Daily Skin Defense
Aide à réhydrater la peau
sèche au quotidien.
226-455-9

Calming Relief
Soulage et apaise la peau
sèche qui démange.
Non parfumée.
226-456-6

cour. 28 \$
19,99 \$ ch.

Vendue séparément:
**Pompe pour les lotions
pour le corps Skin So Soft
et Moisture Therapy
en format boni**
226-602-2
3,99 \$



Pompe vendue
séparément
à la page 5.



**Gel douche
Radiant Moisture
format boni**
Hydrate tout
en nettoyant
en douceur.
1 litre
225-969-9
cour. 25 \$
19,99 \$



**Lotion pour
le corps
Radiant Moisture
format boni**
48 heures
d'hydratation.
1 litre
226-505-2
cour. 28 \$
19,99 \$
Pompe vendue
séparément.



**Huile de bain
Radiant Moisture
format boni**
Hydrate durant
ou après le bain
et la douche.
739 ml
225-599-4
cour. 42 \$
26,99 \$



Vendue
séparément:
**Pompe pour
les lotions
pour le corps
Skin So Soft
et Moisture
Therapy
en format boni**
226-602-2
3,99 \$



**Lotion pour
le corps
Supreme
Nourishment
format boni**
48 heures
d'hydratation.
1 litre
226-506-2
cour. 28 \$
19,99 \$
Pompe vendue
séparément.

Pompe vendue séparément.

Original
Avec huile de jojoba.
Frais parfum de verdure.

Huile en gel pour le corps Original
Laisse un fini soyeux en séchant.
200 ml 225-599-3 cour. 19 \$
10,99 \$

Huile de bain à vaporiser Original
Scelle l'hydratation. 150 ml 225-674-4
cour. 20 \$
11,99 \$

Huile de bain Original format boni
Hydrate durant ou après le bain et
la douche. 739 ml 225-567-2 cour. 42 \$
26,99 \$

Lotion pour le corps Original
48 heures d'hydratation.
350 ml
226-457-0 cour. 16 \$
9,99 \$

Lotion pour le corps Soft & Sensual
48 heures d'hydratation.
350 ml
107-757-5 cour. 16 \$
9,99 \$

Soft & Sensual
Avec huile d'argan.
Parfum floral épicé.

Huile de bain Soft & Sensual format boni
Hydrate durant ou après le bain et la douche.
739 ml 225-567-4 cour. 42 \$
26,99 \$

Huile en gel pour le corps Soft & Sensual
Laisse un fini soyeux en séchant. 200 ml 226-454-2 cour. 19 \$
10,99 \$

Huile de bain Original
Hydrate durant ou après le bain et la douche.
500 ml
225-567-3 cour. 34 \$
21,99 \$

Huile de bain Soft & Sensual
Hydrate durant ou après le bain et la douche.
500 ml
225-566-0 cour. 34 \$
21,99 \$

Vendue séparément:
Pompe pour l'huile de bain à vaporiser Original
226-602-6
3,99 \$

Gel douche Original format boni
Nettoie en douceur et hydrate.
1 litre
225-969-4 cour. 25 \$
19,99 \$

Lotion pour le corps Original format boni
48 heures d'hydratation.
1 litre
226-504-9 cour. 28 \$
19,99 \$

Pompe vendue séparément (page 7).

Gel douche Soft & Sensual format boni
Nettoie en douceur et hydrate.
1 litre
225-969-7 cour. 25 \$
19,99 \$

Lotion pour le corps Soft & Sensual format boni
48 heures d'hydratation.
1 litre
226-505-5 cour. 28 \$
19,99 \$

Pompe vendue séparément.

Vendue séparément:
Pompe pour les lotions pour le corps Skin So Soft et Moisture Therapy en format boni
226-602-2
3,99 \$



Exfoliant pour le corps Senses Cozy Vanilla & Coconut
Avec beurre de karité.
255 g
224-996-8 cour. 30 \$
20,99 \$



Gel douche Senses Cozy Vanilla & Coconut
Formule hydratante.
295 ml
226-509-9 cour. 24 \$
19,99 \$



Lotion pour le corps Senses Cozy Vanilla & Coconut
Avec beurre de karité et vitamine E.
236 ml
221-935-9 cour. 24 \$
19,99 \$



Bruine pour le corps Senses Cozy Vanilla & Coconut
Avec extrait d'aloès rafraîchissant.
236 ml
221-935-8 cour. 25,50 \$
20,99 \$



Savon pour les mains Senses Cozy Vanilla & Coconut
Avec glycérine hydratante.
300 ml
222-938-4 cour. 20 \$
14,99 \$



Crème pour les mains Senses Cozy Vanilla & Coconut
Avec beurre de karité et antioxydants.
75 ml
226-452-3 cour. 9 \$
6,99 \$

Senses Sparkling Grapefruit & Orange Blossom

Mélange juteux et énergisant de pamplemousse acidulé, de fleur d'oranger et de chèvrefeuille délicat.

Gel douche
Nettoyant hydratant dérivé de la noix de coco. 295 ml 226-511-1 cour. 24 \$
19,99 \$

Lotion pour le corps
Avec beurre de karité et vitamine E. 236 ml 226-511-0 cour. 24 \$
19,99 \$

Bruine pour le corps
Avec extrait d'aloès rafraîchissant. 236 ml 221-935-5 cour. 25,50 \$
20,99 \$

Savon pour les mains
Avec glycérine hydratante. 300 ml 222-938-2 cour. 20 \$
14,99 \$

Crème pour les mains
Avec beurre de karité et antioxydants. 75 ml 222-938-5 cour. 9 \$
6,99 \$



faites fondre le stress

Bain-mousse Senses
700 ml
cour. 16 \$
9,99 \$ ch.



Flours de cerisier
109-259-8



Peau Sensible
225-970-5



Crème Vanillée
225-970-7



Orange et chèvrefeuille
226-408-6



Océan Infini
109-260-1



Bouquet Chèvrefeuille et lis
109-228-8



Melon et concombre
226-404-4



Jardin de lavande
109-282-3



Rose Pâle
109-260-2

du nectar pour les cheveux

Avec miel revitalisant, gelée royale et propolis (résine d'arbre et cire d'abeille).



Elastine PropoliThera

Volumisant

Rehausse la texture des cheveux, leur conférant un aspect plus épais, fourni et fort. 500 ml

A. Shampoing 222-244-8

B. Après-shampoing 222-244-9

Restructurant

Aide à donner un aspect lisse et souple aux cheveux. 500 ml

C. Shampoing 226-136-9

D. Après-shampoing 226-137-0

E. Sérum pour les cheveux

Aide à renforcer, à protéger et à hydrater les cheveux, leur conférant un aspect lisse et lustré. 170 ml

222-245-4

F. Masque pour les cheveux

Enrichi de nutriments pour aider à nourrir en profondeur et à lisser les bouts cassés. 300 ml

226-137-1

cour. 26 \$

22,49 \$ ch.



Retouche de racine
Camoufle instantanément les repousses et les zones dégarnies. Avec fève noire et ginseng. Miroir intégré. 7 g cour. 26 \$

22 \$ ch.



Brun Roux 222-134-9
Brun Clair 222-135-0
Brun Foncé 222-135-2
Noir 222-135-3



Traitement sans rinçage avec huile d'argan marocaine Advance Techniques 360 Nourish
Hydrate les cheveux secs et abimés. Avec vitamines B et E. 60 ml
226-446-0 cour. 22,50 \$
15,49 \$



Après-shampoing sans rinçage Elastine PropoliThera
Nourrit les cheveux secs. Avec gelée royale. 240 ml
222-551-1 cour. 27 \$
21 \$



Sérum pointes sèches Advance Techniques Daily Shine
Aide à réparer et à nourrir instantanément les pointes fourchues. Avec provitamine B5. 60 ml
226-446-1 cour. 16 \$
11,99 \$



Shampoing et revitalisant 2-en-1 Advance Techniques Daily Shine
Laisse les cheveux propres, revitalisés et sans frisottis. Avec provitamine B5. 350 ml
226-390-1 cour. 15 \$
9,99 \$

Crème régénératrice pour les mains Skin So Soft Original
100 ml 107-728-6
cour. 7 \$

Crème régénératrice pour les mains Skin So Soft Radiant Moisture
100 ml 107-728-7
cour. 7 \$

Crème régénératrice pour les mains Skin So Soft Soft & Sensual
100 ml 114-351-6
cour. 7 \$

Crème pour les mains Moisture Therapy Intensive Healing & Repair
125 ml 225-617-8
cour. 9 \$

Crème protectrice pour les mains Avon Care Silicone Glove
100 ml 225-718-6
cour. 9 \$
3,99 \$ ch.



24 heures de protection antiodeurs

Désodorisant antisudorifique à bille
75 ml
cour. 5 \$
3,69 \$ ch.



Rare Pearls 103-708-1
Night Magic Evening Musk 107-042-5
Odyssey 107-042-6
Sweet Honesty 370-736
Timeless 370-735



Far Away 107-042-7
Haiku 226-454-9
Imari 106-378-3
Rare Gold 103-708-2
Skin So Soft Soft & Sensual 119-964-4
Cool Confidence Original 380-344
Cool Confidence Poudre de bébé 380-346



Feelin' Fresh Original 380-345
On Duty Non parfumé 380-343
On Duty Sport 380-309
On Duty Original 380-342
Black Suede 226-452-7
Mesmerize 226-451-7
Wild Country 226-470-0



Gel douche Senses Fleurs de cerisier
150 ml 225-971-1
cour. 9 \$
5,99 \$



Gel douche Senses Grenade et mangue
150 ml 108-471-4
cour. 9 \$
5,99 \$



Gel douche Senses Melon et concombre
150 ml 108-427-5
cour. 9 \$
5,99 \$



Gel douche Senses Vanille
150 ml 108-470-6
cour. 9 \$
5,99 \$



Gel douche Skin So Soft Original
150 ml 225-970-0
cour. 12 \$
5,99 \$



Gel douche Skin So Soft Soft & Sensual
150 ml 225-970-2
cour. 12 \$
5,99 \$



Gel douche Skin So Soft Radiant Moisture
150 ml 225-970-3
cour. 12 \$
5,99 \$



Baume pour les lèvres Noix de coco tropicale Skin So Soft Supreme Nourishment
4,1 g 222-944-3
cour. 3 \$
1,99 \$



Baume traitement hydratant pour les lèvres Moisture Therapy Intensive Healing & Repair
4,1 g 226-451-8
cour. 3 \$
1,99 \$



Désodorisant liquide parfumé Sans aluminium. S'applique du bout des doigts, sèche rapidement. Doux parfum floral. 59 ml
298-088 cour. 9 \$
6,50 \$

Pour commander les produits sur cette page, rendez-vous à avon.ca.



Shampooing reconstituant et après-shampooing reconstituant
CHI^{MD} Essentials Revive Keratin + Bonding
355 ml ch.

Valeur totale: 70 \$
Les deux pour 38,99 \$



Shampooing violet et après-shampooing violet
Elastine Salon de Color Color Vibe
250 ml ch.

Valeur totale: 48 \$
Les deux pour 26,99 \$



Shampooing hydratant léger et après-shampooing hydratant léger
Elastine HempharmX
400 ml ch.

Valeur totale: 68 \$
Les deux pour 38,99 \$



Shampooing épaississant Fortification du cuir chevelu Dr. Groot Microbiome
400 ml

Masseur pour le cuir chevelu Dr. Groot
Valeur totale: 75 \$
Les deux pour 42,99 \$



TRIO SKIN SO SOFT ORIGINAL

Savon de beauté Original
90 g

Huile en gel pour le corps Original
200 ml

Huile de bain Original format boni
739 ml

ENS. DE 3 PIÈCES
29,99 \$
VALEUR: 67,50 \$



TRIO SKIN SO SOFT RADIANT MOISTURE

Gel douche Radiant Moisture
150 ml

Crème régénératrice pour les mains Radiant Moisture
100 ml

Huile de bain Radiant Moisture format boni
739 ml

ENS. DE 3 PIÈCES
24,99 \$
VALEUR: 61 \$

Pour commander les produits sur cette page, rendez-vous à avon.ca.





pourquoi un sérum?

Un sérum peut rehausser les bienfaits d'un programme de soins antiâges. Léger, il est idéal sous les crèmes de jour et de nuit. Il est facilement absorbé et ses petites molécules procurent une forte concentration d'ingrédients actifs pour cibler des préoccupations particulières. Trouvez celui qui vous convient.

La peau paraît plus douce et lisse.

INGRÉDIENTS CLÉS: extrait de trémelle blanche, panthénol (provitamine B5), acide hyaluronique

NOUVEAU
Sérum Avon Solutions Nurtura
 Avec des ingrédients nourrissants pour cibler la peau sèche et floconneuse, et aider à l'hydrater. 30 ml 226-045-2 cour. 23 \$
17,99 \$

La peau paraît plus galbée et ferme avec moins de ridules.

INGRÉDIENTS CLÉS: collagène végétalien, extrait de grenade, peptides, tocophérol (vitamine E)

NOUVEAU
Sérum Avon Solutions Dramatic Firming
 Formule hydratante avec ingrédients antiâges efficaces pour aider à favoriser une apparence plus jeune. 30 ml 226-044-6 cour. 23 \$
17,99 \$

Constatez une amélioration de l'aspect des taches pigmentaires avec un teint plus uniforme.

INGRÉDIENTS CLÉS: arbutine, niacinamide (vitamine B3), extrait de réglisse

NOUVEAU
Sérum Avon Solutions Banishing
 Formule intense avec des ingrédients qui aident à améliorer l'aspect des taches pigmentaires et du teint inégal. 30 ml 226-045-0 cour. 23 \$
17,99 \$

Crème Avon Solutions Dramatic Firming
 La peau paraît plus lisse, à la vue comme au toucher. Pour des résultats optimaux, utiliser avec le sérum Dramatic Firming. 50 ml 226-059-9 cour. 20 \$
13,99 \$

Crème régénératrice Avon Solutions Nurtura
 Hydrate la peau sèche. Pour des résultats optimaux, utiliser avec le sérum Nurtura. 50 ml 226-045-8 cour. 20 \$
13,99 \$

Crème éclaircissante Avon Solutions Banishing Cream
 Aide à améliorer l'apparence du teint. Pour des résultats optimaux, utiliser avec le sérum Banishing. 75 ml 917-47 cour. 20 \$
13,99 \$

gratuite
 AVEC TOUT ACHAT DE SOINS DE LA PEAU DE 30 \$, PAGES 16-33 ET 68-73. VALEUR: 20 \$. QUANTITÉS LIMITÉES.



**Hydratant sublimateur d'éclat
Anew Vitamin C**
Avec extraits naturels d'agrumes.
Se porte seul ou sous le maquillage.
50 ml 226-056-0
cour. 48 \$
26,99 \$



Beurre nourrissant pour le corps Anew Vitamin C
Aide à redonner de l'éclat à la peau. Avec les vitamines C et E pour protéger des dommages causés par les radicaux libres. Formule hydratante avec beurre de karité et niacinamide. Parfum énergisant d'agrumes aux notes fruitées et florales. 230 ml 225-903-7
cour. 45 \$
24,99 \$



pourquoi un sérum optimisant?

Il rehausse les bienfaits de votre hydratant. Vous verrez une amélioration notable de l'aspect des rides et de la texture, de l'éclat, et de la fermeté de la peau.

INGRÉDIENTS CLÉS: mélange d'extraits d'algues, peptides, acide hyaluronique

Sérum optimisant Anew
Utiliser matin et soir après le nettoyant et avant l'hydratant.
30 ml 106-273-6
cour. 63 \$
38,99 \$



Traitement antioxydant pour les lèvres Anew Vitamin C
Nourrit les lèvres avec les vitamines C et E.
3,8 g 222-256-6
cour. 20 \$
11,99 \$

pourquoi un sérum à la vitamine C?

Une dose quotidienne de vitamine C aide à donner à la peau une apparence plus lumineuse et énergisée!

INGRÉDIENT CLÉ:
10 % de vitamine C pure.

Sérum illuminateur Anew Vitamin C
30 ml 225-768-0
cour. 62 \$
34,99 \$



pourquoi un sérum en ampoules?

Ces ampoules individuelles en capsules procurent la dose optimale de sérum.

INGRÉDIENTS CLÉS:
un mélange puissant de peptides

Ampoules de sérum rajeunissant
Isa Knox Anew Clinical Collagen Booster
60 ampoules encapsulées à usage unique.
0,22 ml ch. 221-391-4
cour. 88 \$
69,99 \$



Traitement ciblé Isa Knox Anew Clinical Line Eraser with Retinol
Les rides profondes semblent atténuées et la peau paraît affinée. Utiliser le soir.
20 ml 226-061-1
cour. 56 \$
33,99 \$



Traitement Isa Knox Anew Clinical Line Eraser with Retinol
Idéal pour les novices en matière de rétinol. Utiliser matin et soir.
30 g 226-060-0
cour. 63 \$
39,99 \$

pourquoi un sérum au rétinol?

Le rétinol est l'ingrédient antirides le plus recommandé par les dermatologues.

INGRÉDIENT CLÉ:
1,0 % de rétinol

Sérum rétinol de pointe [1,0 %] Isa Knox Anew Clinical Line Eraser with Retinol
Notre dose la plus élevée de rétinol. Atténue remarquablement l'apparence des rides, des ridules et des taches pigmentaires. 30 ml 223-424-8
cour. 72 \$
55,99 \$



Exfoliant effet microperforation Isa Knox Anew Clinical Collagen Booster
Une solution de recharge à la microdermabrasion et à la microperforation en cabinet. Atténue l'aspect des pores, des rides et des ridules. 50 ml 221-459-9 cour. 48 \$
27,99 \$



Crème raffermissante Isa Knox Anew Clinical Collagen Booster
Avec peptides, niacinamide et squalane pour aider à raffermir l'aspect de la peau. Flacon-pompe hygiénique sans air. 50 ml 226-035-4 cour. 65 \$
39,99 \$



Système double pour les yeux Isa Knox Anew Clinical Collagen Booster Eye Lift Pro
Avec un complexe de peptides. La peau de la région des yeux paraît raffermie. Gel, 10 ml; crème, 10 ml. 225-718-1 cour. 56 \$
33,99 \$



Correcteur rides de pointe Isa Knox Anew Clinical Revitalize & Reveal
Minimise l'apparence des rides. 50 ml 226-060-2 cour. 56 \$
33,99 \$

*Pour six des huit attributs testés pendant sept semaines.



Peeling retexturant extrafort Isa Knox Anew Clinical Revitalize & Reveal
Résultats comparables à un peeling professionnel avec 35 % d'acide glycolique*. 30 tampons non parfumés. 226-067-3 cour. 56 \$
33,99 \$



Lotion resurfaçante pour le corps Isa Knox Anew Clinical Revitalize & Reveal
Procure une exfoliation efficace en douceur avec acide lactique. Hydrate avec du beurre de karité. 150 ml 223-261-2 cour. 48 \$
27,99 \$

UN SÉRUM SUPÉRIEUR ET UN
MÉLANGE LUXUEUX D'HUILES
PRÉCIEUSES PROCURENT
UN ÉLIXIR SUPRÊME



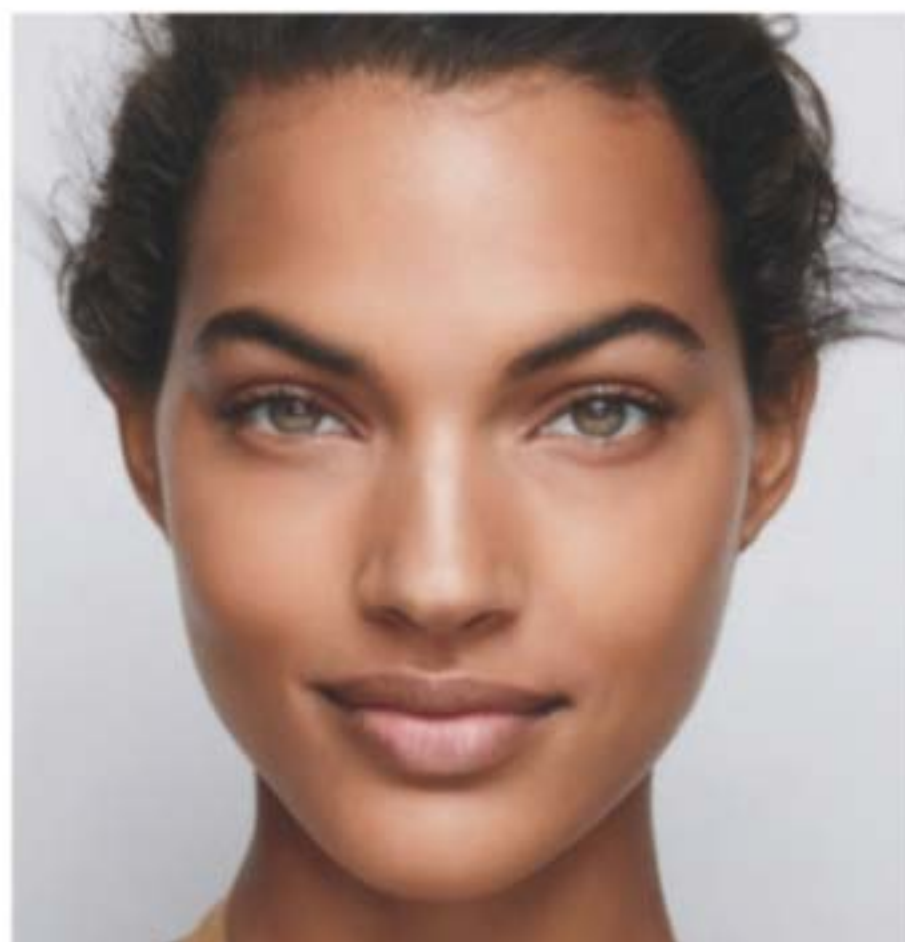
pourquoi un combo sérum/huile?

3X plus puissant qu'un sérum seul!
Constatez une amélioration remarquable
des signes avancés de l'âge.

INGRÉDIENTS CLÉS:
extrait de perle noire, huile de camélia
et huile d'argan

Double élixir Anew Ultimate Supreme
Sérum/huile, 20 ml ch. 222-400-7
cour. 84 \$

55 \$



**Baume pour les yeux
Anew Ultimate Supreme**
Formule hydratante infusée de squalane,
d'huile de tournesol et de vitamine E
antioxydante. Se porte seul ou
sous le maquillage. 2,9 g 224-621-8
cour. 63 \$
38,99 \$



**Crème Anew Ultimate Supreme
Advanced Performance**
Avec extrait de perle noire. Constatez
une amélioration remarquable de l'apparence
des rides profondes et de l'éclat de la peau.
50 g 226-055-8
cour. 84 \$
55 \$



**Système yeux
Anew Ultimate Multi-Performance**
Atténue l'aspect des pattes-d'oie et aide à apaiser
l'apparence des bouffissures. Crème, 15 g;
élixir, 2,5 g. 226-046-3
cour. 59 \$
36,99 \$



**Crème de nuit Anew Ultimate
Multi-Performance**
Elle agit pendant le sommeil pour redonner
un aspect de jeunesse à la peau.
50 g 226-044-8
cour. 59 \$
36,99 \$



pourquoi un sérum de nuit?

Il aide à revitaliser l'aspect de la peau
pendant le sommeil. En une nuit et
avec le temps, le teint et la texture
de la peau paraissent améliorés.

INGRÉDIENTS CLÉS:
peptides, réglisse, acide hyaluronique, niacinamide

**Sérum Anew Ultimate
Repair Night**
Utiliser le soir avant l'hydratant.
30 ml 224-621-9
cour. 63 \$
38,99 \$

pourquoi un sérum pour le corps?

La peau du corps peut paraître froissée. Ce sérum est conçu pour aider à donner un aspect plus ferme et lisse aux contours du corps.

INGRÉDIENTS CLÉS:
niacinamide (vitamine B3),
panthénol (provitamine B5),
peptides



Sérum pour le corps sculptant Anew Platinum
La peau du corps paraît plus jeune.
200 ml
226-033-0
cour. 63 \$
38,99 \$



Crème de nuit Anew Platinum
La peau paraît plus lisse en une nuit, et plus définie avec le temps.
50 g 226-044-9
cour. 59 \$
36,99 \$



Crème pour le cou et le décolleté Anew Platinum Firm and Sculpt
Complexe raffermissant avec peptides, conçu pour la peau vulnérable aux rides et au manque de tonus. Utiliser le soir après le nettoyant.
50 g 226-045-1
cour. 59 \$
36,99 \$



Crème yeux et lèvres Anew Platinum
Lisse et redéfinit l'aspect de la peau autour des yeux et des lèvres.
Applicateur double.
15 g 226-046-5
cour. 59 \$
36,99 \$

pourquoi un sérum anti-âge?

Il aide à atténuer l'aspect des signes visibles de l'âge grâce à une technologie antioxydante de pointe qui rehausse l'élasticité de la peau pour en raffermir l'apparence.

INGRÉDIENTS CLÉS:
niacinamide (vitamine B3),
panthénol (provitamine B5), peptides

Sérum Anew Platinum Age Delay
Utiliser matin et soir avant l'hydratant.
30 ml 224-622-0
cour. 63 \$
38,99 \$



pourquoi un sérum rajeunissant?

Ce luxueux sérum est conçu pour améliorer l'aspect de l'élasticité, de l'éclat et de la texture de la peau, lui conférant une apparence plus jeune.

INGRÉDIENTS CLÉS:
paeonol (extrait de pivoine) et céramides

Sérum rajeunissant
Isa Knox LXNEW Ultimate
40 ml 224-488-7
cour. 80 \$
64 \$



Sérum pour les yeux rajeunissant
Isa Knox LXNEW Ultimate
Infusé de paeonol et de niacinamide pour aider à atténuer l'aspect des ridules et des bouffissures autour des yeux. 30 ml 224-488-8
cour. 70 \$
56 \$



Multicorrecteur rajeunissant
Isa Knox LXNEW Ultimate
Avec paeonol, niacinamide et panthénol pour aider à atténuer les signes clés de l'âge. La peau paraît plus lisse et jeune. Appliquer sur les zones sujettes aux rides et aux ridules avant l'hydratant. 50 ml 226-113-8
cour. 70 \$
56 \$



Baume rajeunissant en stick
Isa Knox LXNEW Ultimate
Avec extrait de pivoine, plus un complexe d'huiles de ricin, de moringa et d'argan. Appliquer sur le front, les yeux, le cou et tout autre endroit à hydrater. 7 g
225-907-0
cour. 35 \$
29,99 \$



Crème de nuit rajeunissante
Isa Knox LXNEW Ultimate
Avec paeonol, huile de macadamia et extrait de son de riz. Formule en deux étapes: crème volumisante, 25 ml; crème raffermissante, 25 ml.
224-488-5
cour. 70 \$
56 \$



Crème de jour rajeunissante
Isa Knox LXNEW Ultimate
Infusée de paeonol. Atténue l'aspect des rides, et améliore l'aspect de l'élasticité, de l'éclat et de la texture de la peau. Avec muscade pour aider à égaliser le teint. 50 ml
224-488-6
cour. 70 \$
56 \$



Crème sculptante pour le cou et la poitrine
Isa Knox LXNEW Platinum
Avec extrait d'hibiscus, céramides, beurre de karité, panthénol et squalane. La peau paraît plus ferme, lisse et remontée. 50 ml
224-106-2
cour. 70 \$
56 \$



pourquoi un sérum sculptant?

Cette formule avec gouttelettes encapsulées violettes procure à la peau des ingrédients pour en définir et en raffermir les contours.

INGRÉDIENTS CLÉS:
extrait d'hibiscus, peptides et antioxydants

Sérum-huile sculptant
Isa Knox LXNEW Platinum
40 ml 223-197-7
cour. 80 \$
64 \$



Crème de jour sculptante
Isa Knox LXNEW Platinum
Avec extrait hydratant d'hibiscus et céramides lissants. Aide à raffermir les contours du visage. 50 ml 223-197-6
cour. 70 \$
56 \$

Crème pour les yeux sculptante
Isa Knox LXNEW Platinum
Avec extrait d'hibiscus, panthénol et antioxydants. La peau délicate de la région des yeux paraît plus ferme, claire et définie. 25 ml 223-197-8
cour. 70 \$
56 \$

Crème de nuit sculptante
Isa Knox LXNEW Platinum
Avec extrait raffermissant d'hibiscus, céramides, squalane et beurre de karité. La peau paraît plus ferme, lisse et définie. 50 ml 223-197-5
cour. 70 \$
56 \$

Sérum yeux antipoches Anew Hydra Fusion
Avec caféine et acide hyaluronique. Pointe apaisante en céramique. Triple instantanément l'hydratation autour des yeux, conférant une apparence rafraîchie. 15 ml **226-060-3** cour. 48 \$
26,99 \$



pourquoi un
sérum à l'acide
hyaluronique?



L'acide hyaluronique peut retenir jusqu'à 1 000 fois son poids en eau pour une hydratation immédiate et durable qui aide à regalber l'aspect de la peau.

INGRÉDIENT CLÉ:
1,5 % d'acide hyaluronique

Sérum 1,5 % acide hyaluronique Anew Hydra Fusion

Avec trois poids moléculaires d'AH qui pénètrent les multiples couches de l'épiderme pour aider à regalber l'aspect de la peau. 30 ml **226-083-8**
cour. 62 \$

34,99 \$



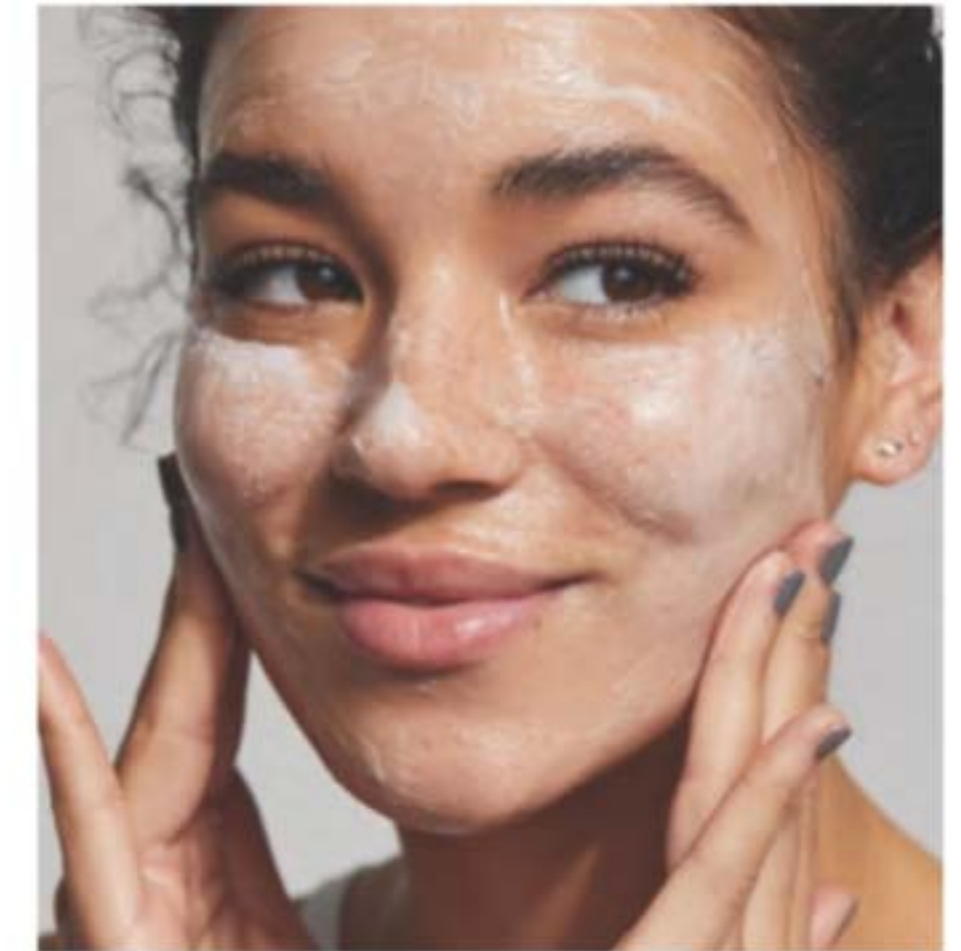
Crème riche pour le visage belif The True Cream
Pour la peau sèche en perte d'élasticité et de fermeté. Procure 26 heures d'hydratation durable*. Format courant, 50 ml **225-386-5**
51,50 \$



Crème-gel légère pour le visage belif The True Cream
Pour la peau sèche au teint terne et à la texture inégale. Rehausse l'hydratation de 70 %*. Format courant, 50 ml **222-722-7**
51,50 \$



Gel nettoyant équilibrant Isa Knox LXNEW Clean
Gel moussant avec panthénol (vitamine B5). À base d'acides aminés doux dérivés de la noix de coco. Aide à enlever huile et impuretés tout en équilibrant la peau. 150 ml **222-986-6**
cour. 18 \$
14,99 \$



Nettoyant moussant au son de riz Rice Water Bright
Légère mousse fouettée. Avec eau de riz et extrait de saponaire. Confère à la peau une apparence claire et radieuse. 300 ml **221-900-0**
cour. 19 \$
16 \$



Crème nettoyante nourrissante Isa Knox LXNEW Clean
Avec panthénol (vitamine B5), et extraits de romarin et de saponaire. Enlève les impuretés et le maquillage tout en hydratant la peau. 150 ml **222-986-2**
cour. 18 \$
14,99 \$



Nettoyant exfoliant doux au son de riz Rice Water Bright
Formule biologique avec poudre de son de riz, huile de son de riz et silice hydratée. 300 ml **223-093-3**
cour. 23 \$
19 \$



Lingettes démaquillantes pour le visage Rice Water Bright
Parfaites en tout lieu. Avec extrait de riz pour hydrater tout en nettoyant. Efficaces pour le maquillage des yeux. 50 lingettes. **221-900-8**
cour. 16 \$
13 \$



Crème Farm Rx Bakuchiol
Crème hydratante avec bakuchiol, une solution de recharge au rétinol d'origine végétale qui peut être utilisée le jour. Atténue l'aspect des rides. Végétalienne. Hypoallergique. Convient à la peau sensible. 90 ml
224-113-1
cour. 63 \$
45,99 \$



Gel rafraîchissant Farm Rx Super Greens
Hydratant léger qui aide à rafraîchir la peau. Appliquer une couche plus épaisse, après le sérum, comme masque de nuit pour hydrater en profondeur. 90 ml **223-642-5**
cour. 53 \$
39,99 \$



Crème rafraîchissante pour les yeux Farm Rx Super Greens
Formule nourrissante et hydratante avec extrait de concombre et thé vert pour aider à apaiser l'aspect des bouffissures. 30 ml **225-599-0**
cour. 44 \$
32,99 \$



Sérum Farm Rx Bakuchiol
Formule légère et concentrée à la texture d'huile qui atténue l'aspect des rides, des ridules et du teint terne, sans irriter la peau. 30 ml **223-643-7**
cour. 63 \$
45,99 \$



Crème pour les yeux Farm Rx Bakuchiol
Atténue l'aspect des cernes, des rides et des ridules, sans irriter la peau délicate de la région des yeux. 30 ml **223-643-8**
cour. 53 \$
39,99 \$



Crème hydratante multivitaminée Farm Rx Super Greens
Scelle une hydratation essentielle. Utiliser au quotidien après le nettoyant, les sérums et les traitements. 90 ml **223-642-6**
cour. 53 \$
39,99 \$



Nettoyant gel rafraîchissant Farm Rx Super Greens
Avec aloès. Pompe pratique. Emballage écologique et bouteille en verre. Utiliser matin et soir. 240 ml **224-108-4**
cour. 35 \$
24,99 \$

TRIO PEAU PROPRE ET CLAIRE N° 1

Correcteur rides de pointe
Isa Knox Anew Clinical Revitalize & Reveal
50 ml

Peeling retexturant extrafort
Isa Knox Anew Clinical Revitalize & Reveal
30 tampons.

Eau nettoyante douce
Rice Water Bright
500 ml

ENS. DE 3 PIÈCES

58,99 \$

VALEUR: 132 \$



TRIO ÉCLAT LUMINEUX

Exfoliant pour le corps éclat Anew Vitamin C
255 g

Beurre nourrissant pour le corps
Anew Vitamin C
230 ml

Lotion resurfaçante pour le corps
Isa Knox Anew Clinical Revitalize & Reveal
150 ml

ENS. DE 3 PIÈCES

56,99 \$

VALEUR: 143 \$



TRIO VISAGE ET YEUX

Crème Anew Ultimate Supreme
Advanced Performance
50 g

Système double pour les yeux
Isa Knox Anew Clinical
Collagen Booster Eye Lift Pro
Gel, 10 ml
Crème, 10 ml

Nettoyant moussant
Rice Water Bright
300 ml

ENS. DE 3 PIÈCES

71,99 \$

VALEUR: 159 \$

Pour commander les
produits sur cette page,
rendez-vous à avon.ca.



TRIO PEAU PROPRE ET CLAIRE N° 2

Fluide lissant Isa Knox Anew Clinical
Revitalize & Reveal Resurfacing Expert
30 ml

Traitement Isa Knox Anew Clinical
Line Eraser with Retinol 30 g

Crème nettoyante nourrissante
Isa Knox LXNEW Clean
150 ml

ENS. DE 3 PIÈCES

64,99 \$

VALEUR: 143 \$

Pour commander les produits sur
cette page, rendez-vous à avon.ca.



UN VERNIS

À PELER!



Appliquer **trois couches** pour une brillance optimale!



NOUVEAU

ÉDITION LIMITÉE

Vernis à ongles fmg Glimmer Glitz A-Peel
Formule scintillante et durable qui sèche rapidement et s'enlève en pelant sans flafra ni gâchis. Ne requiert ni acétone ni dissolvant. Fini brillant. Formule sans parabènes, toluène, formaldéhyde, ni camphre. 12 ml cour. 18 \$

13,99 \$

- 
 Grande Dame
226-350-0
- 
 Jeune Mariée
226-349-9
- 
 Top Experte
226-350-2



Stylo effaceur de vernis à ongles fmg Glimmer
Pour une manucure impeccable et soignée. Ne dessèche pas les ongles et les cuticules. Sans parabènes ni phtalates. 4 ml 224-101-7 cour. 17 \$
12,99 \$



Vernis à ongles laqué fmg Glimmer
Formule fortifiante et durable qui ne s'écaille pas. Texture coussinée de gel. Sans parabènes ni phtalates. 12 ml cour. 17 \$
12,99 \$

- | | | | | |
|--|--|--|--|---|
| 
SATINÉ
Prune Galaxie
Perdue
226-249-7 | 
SATINÉ
Bordeaux
Trou Noir
226-250-0 | 
SATINÉ
Rouge
Supernova
226-249-9 | 
SATINÉ
Baie Ciel
Nocturne
226-249-8 | 
SATINÉ
Mauve Haute
Magnitude
226-250-4 |
| 
SATINÉ
Fauve
Lunaire
226-250-1 | 
SATINÉ
Comète
Branchée
226-250-2 | 
SATINÉ
Pleine Lune
Timide
226-250-3 | 
MÉTALLIQUE
Rosé
Météorite
226-250-6 | 
MÉTALLIQUE
Galaxie
Dorée
226-250-5 |

gratuit

avec tout achat maquillage de 20 \$ des pages 35-43, 80-87.
Valeur: 17 \$.
Quantités limitées.



Base et laque protectrice fmg Glimmer
Prépare et protège les ongles. Fini lustré. Sans parabènes ni phtalates. 12 ml 226-251-0 cour. 17 \$
12,99 \$



sourcils
audacieux
et cils
somptueux



**Gel teinté pour les sourcils
fmg Colors of LOVE Hi-Brow**
Formule aquarésistante qui procure 24 heures de tenue avec fibres en forme de cœur, argile et vitamine E. Antigrumeaux, antistries et antiflocons. Fini mat. Sans parabènes, phtalates, ni parfum. 3,7 ml cour. 26 \$

19,99 \$



Blond 223-284-4
Brun Doux 223-284-5
Brun Moyen 223-284-6
Brun Noir 223-284-7



**Gel sculptant pour les sourcils
fmg Colors of LOVE Hi-Brow**
Formule incolore avec aloès et acide hyaluronique. Antiflocons. Fini mat. Sans parabènes, phtalates, ni parfum. 3,3 ml cour. 26 \$

224-555-6

19,99 \$



**Mascara
fmg LOVE at 1st Lash**
Formule fortifiante et volumisante aux fibres allongeantes. Avec lycopène, huile d'olive et vitamine E. Antigrumeaux, antistries et antiflocons. Sans parabènes ni sulfates. 9 ml

Très Noir 225-679-9
cour. 26 \$

19,99 \$



**Base pour les paupières
inférieures fmg Cashmere**
Aide à atténuer l'aspect des cernes et des ridules. Avec caféine, extrait de thé vert et collagène végétalien. Sans parabènes, phtalates, ni parfum.

9 g **224-948-4**

cour. 35 \$

26,99 \$



**Mascara Volume Suprême
fmg Cashmere**

Formule durable avec biotine et collagène. Fini noir lustré. Ne file pas, antitaches et antitransfert. Sans parabènes, sulfates, ni talc. 8 ml **Noir Riche 224-700-0**

cour. 33 \$

25,99 \$



**Mascara volumisant
fmg Glimmer SuperShock**
Formule avec fibres fortifiantes. Fini très lustré. Antigrumeaux, antistries et antiflocons. Sans phtalates ni parfum. 10 ml

Noir 225-983-8

cour. 19 \$

14,99 \$



**Mascara nourrissant
fmg Glimmer SuperExtend**

Formule durable qui procure de la longueur. Avec vitamine E, huile d'argan et huile de coco. Antigrumeaux, antistries et antiflocons. Sans sulfates ni talc. 7 ml

Noir 225-983-9

Brun Noir 225-984-0

cour. 19 \$

14,99 \$



**Mascara LOVE at 1st Lash
Waterproof**

Formule aquarésistante avec fibres volumisantes et allongeantes. Avec Lashrez, huile d'olive et vitamine E. Antigrumeaux, antistries et antiflocons. Sans parabènes ni sulfates. 8,5 ml

Très Noir 222-014-9

cour. 26 \$

19,99 \$



**Mascara aquarésistant
lavable fmg Glimmer**

Procure un volume hydrofuge. S'enlève facilement à l'eau et au savon. Sans phtalates ni parfum. 6 g

Noir 225-983-2

cour. 17 \$

12,99 \$



Contour-yeux crémeux fmg Glimmer
Formule durable au doux fini diaphane. Rétractable. Sans parabènes, sulfates, ni talc. 0,28 g cour. 13 \$
5,99 \$



Contour-lèvres fmg Glimmer
Formule durable et crémeuse avec vitamine E. Empêche le rouge à lèvres de filer. Fini mat. Rétractable. Sans parabènes, sulfates, ni talc. 0,28 g cour. 13 \$
5,99 \$



Huile à lèvres Ondée Brillante TPSY
Formule lustrée avec huiles de jojoba, d'argan et de ricin. Sans parabènes, sulfates, phtalates, ni talc. 3,7 g cour. 24 \$
18,99 \$



Beurre pour les lèvres fmg LOVE
Formule diaphane et lustrée avec beurre de cupuaçu, extrait de mangue, et huiles de noyau d'abricot et d'olive. Couvrance modulable. Sans parabènes, sulfates, ni phtalates. 2,7 g cour. 26 \$
19,99 \$



Contour-yeux diamant fmg Glimmer
Formule durable au scintillement subtil. Rétractable. Sans parabènes, sulfates, ni talc. 0,28 g cour. 13 \$
5,99 \$



Contour-yeux aquarésistant fmg Glimmer
Formule durable, hydrofuge et antistries. Rétractable. Sans parabènes, sulfates, ni talc. 0,28 g cour. 13 \$
5,99 \$



Marqueur à lèvres Inoubliable TPSY
Couleur ardente et durable. Avec huiles de ricin et de tournesol. Fini mat. Sans parabènes, sulfates, ni phtalates. 2,5 ml cour. 24 \$
18,99 \$



Crayon pour les lèvres fmg Glimmer Birthday Balm
Formule diaphane et lustrée avec beurre de karité sans OGM. Sans parabènes ni gluten. 2,7 g cour. 21 \$
15,99 \$



Contour-sourcils fmg Glimmer
Formule durable avec huiles de ricin et de coco. Antibavures, antitransfert, et résiste à l'eau et à la transpiration. Rétractable. Sans parabènes, sulfates, ni talc. 0,28 g cour. 13 \$
5,99 \$



Ligneur liquide fmg Glimmer
Formule durable qui sèche rapidement. Antitransfert, résiste à l'eau et à la transpiration. Fini mat. Sans parabènes, phtalates, ni parfum. 1,1 ml
Très Noir 223-883-9
cour. 18 \$
14,99 \$



Contour-yeux fmg Glimmer Always On Point
Aiguiseur intégré. Antibavures et aquarésistant. Sans parabènes, sulfates, ni talc. 0,31 g cour. 15 \$
11,99 \$



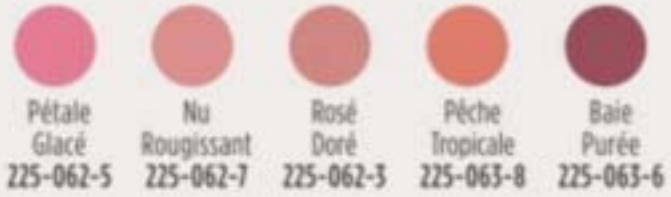
Rouge à lèvres satiné fmg Glimmer
Formule légère et crémeuse avec extrait de grenade. Couvrance modulable. Fini satiné. Sans parabènes ni sulfates. 3 g cour. 17 \$
12,99 \$





Colore-joues fmg Glimmer Be Blushed
Formule crémeuse avec vitamine E.
Couvrance modulable. Doux fini frais.
Sans parabènes, phtalates, ni parfum. 4 g
cour. 21 \$

15,99 \$



Fard en poudre fmg Glimmer
Formule légère avec perle ultrafine et
vitamine E. Couvrance modulable. Fini mat.
Sans parabènes, phtalates, ni parfum.
8 g cour. 20 \$

15,99 \$



Teinture lèvres et joues fmg Glimmer
Teintes saturées de pigments en formule gel
durable. Applicateur en pinceau. Antitransfert.
Sans parabènes ni parfum. 5,5 ml cour. 24 \$

18,99 \$



Illuminateur en poudre fmg Glimmer
Formule légère et modulable avec vitamine E.
Fini radieux. Sans parabènes,
phtalates, ni parfum. 10 g cour. 20 \$

15,99 \$



Palette d'ombres fmg Cashmere
Formule durable et antistries.
Finis satiné, mat et scintillant.
Sans parabènes, talc, ni parfum. 18 g
cour. 58 \$

48 \$



Stick couleur mate fmg CathyCat Shadow Gaze
Formule durable et antistries. Couvrance
modulable qui s'estompe aisément. Fini mat.
Sans parabènes ni parfum. 1,35 g
cour. 27 \$

20,99 \$



Ombre en quatuor fmg Glimmer
Poudre douce et durable. Couvrance modulable
sans gâchis. Offerte en palette multifini ou
tout mat. Sans parabènes ni parfum. 6 g
cour. 22 \$

16,99 \$



**Rehausseur liquide
Éclat Perso TPSY**
Rehausse instantanément
l'hydratation. Avec des perles
ultrafines qui confèrent un éclat
naturel. Non parfumé. 30 ml
224-859-7
cour. 33\$
26 \$



Fond de teint sérum teinté fmg Match Filter

Hydrate instantanément, voile les imperfections et égalise le teint. Avec acide hyaluronique, vitamine E et un complexe de baies. Couvrance modulable. Fini mi-mat. Sans talc, parabènes, ni parfum. 9 g cour. 30 \$

22,99 \$



Hydratant teinté Éclat fmg Match Tint

Illumine le teint, rehausse l'hydratation et voile les imperfections. Avec huiles de graines de fruit de la passion, de chia et de tournesol, et avec vitamines E et B5. Couvrance modulable. Fini radieux. Sans parabènes. 30 ml cour. 20 \$

15,99 \$



fraîche et belle



Correcteur en stick fmg Match Wand

Neutralise, égalise, illumine et corrige la couleur. Formule durable avec beurre de karité et vitamine E. Sans parabènes, phtalates, ni sulfates. 6 g cour. 26 \$

19,99 \$



Poudre de finition fmg Match Set

Chasse la luisance, voile l'aspect des pores et des ridules, et fixe le maquillage. Infusée de minéraux. Sans talc, parabènes, ni parfum. 6,5 g cour. 27 \$

20,99 \$



Perfecteur visage fmg Match Prime

Formule matifiante sans huile qui voile les imperfections et atténue l'aspect des pores et des ridules. Couvrance diaphane au fini mat. Sans parabènes. 30 ml 226-480-1 cour. 24 \$

18,99 \$



Crayon-sérum pour les lèvres fmg GLOKOLOR

Rafrâchit et lisse les lèvres. Avec huiles de menthe poivrée et d'argan. Sans parabènes ni parfum. 1,8 g 225-634-9 cour. 29 \$

23 \$



Bruine hybride pour le visage fmg GLOKOLOR

Rafrâchit instantanément la peau. Avec extraits d'aloès, d'agave et d'algues. Sans parabènes ni sulfates. 80 ml 225-725-5 cour. 35 \$

29 \$



Base hybride pour le visage fmg GLOKOLOR

Atténue l'apparence des imperfections. Avec extraits d'aloès, d'agave et d'algues. Sans parabènes ni sulfates. 30 ml 225-725-6 cour. 35 \$

29 \$



douce bruine

EAU FLORALE ET FRAÎCHE

Utilisée depuis l'Antiquité, l'eau florale est prisée pour ses propriétés aromatiques et thérapeutiques. Nos **bruines cheveux et corps**, élaborées avec des **microrevitalisants**, forment un doux cocon parfumé qui confère aux cheveux un aspect brillant et sain sans les alourdir. Elle est idéale pour les **revitaliser** entre les lavages! Un **jet de bruine** suffit pour rafraîchir votre journée.



florale douce
**Bruine cheveux et corps
 Rare Pearls**
 Magnolia, poivre blanc et
 bois de rose. 96 ml 223-058-8
 cour. 22 \$

16,99 \$

gratuite

AVEC TOUT ACHAT D'UNE EAU DE
 PARFUM DE LA GAMME RARE,
 PAGES 49, 54, 74-75.

VALEUR: 22 \$.
 QUANTITÉS LIMITÉES.



florale ambrée
**Bruine cheveux et corps
 Far Away**
 Freesia, jasmin et ambre.
 96 ml 223-058-6
 cour. 22 \$

16,99 \$

gratuite

AVEC TOUT ACHAT D'UNE EAU DE
 PARFUM DE LA GAMME FAR AWAY,
 PAGES 46-47 ET 74.

VALEUR: 22 \$.
 QUANTITÉS LIMITÉES.



verdure florale
**Bruine cheveux et corps
 Haiku**
 Yuzu, muguet et bois blonds.
 96 ml 223-058-7
 cour. 22 \$

16,99 \$

gratuite

AVEC TOUT ACHAT D'UNE EAU DE
 PARFUM DE LA GAMME HAIKU,
 PAGES 47, 54 ET 75.

VALEUR: 22 \$.
 QUANTITÉS LIMITÉES.

une aventure
pimentée
d'exotisme



florale ambrée
Eau de parfum
Far Away
Freesia, jasmin
et ambre.
50 ml 223-198-3
cour. 35 \$
24,99 \$



florale ambrée
Eau de parfum
Far Away Gold
Ylang-ylang, jasmin
et vanille.
50 ml 223-197-1
cour. 35 \$
24,99 \$



florale fruitée
Eau de parfum
Far Away Infinity
Bergamote, jasmin sambac
et bois de santal.
50 ml 223-197-4
cour. 35 \$
24,99 \$



florale fruitée
Eau de parfum
Far Away Bali
Pamplemousse,
tubéreuse salée et ambre.
50 ml 223-059-2
cour. 35 \$
24,99 \$



verdure
florale

Eau de parfum
Haiku Reflection
Accord aqueux,
fleur d'acacia et
bois ambré. 50 ml
115-861-8

Eau de parfum
Haiku
Yuzu, muguet et
bois blonds.
50 ml 220-269-8

Eau de parfum
Haiku Kyoto Flower
Feuille de violette, pivoine
blanche et musc coton.
50 ml 435-140
cour. 35 \$
24,99 \$ ch.



UN AMOUR NAISSANT

boisée florale
Eau de parfum Imari Amor
 Cassis, iris et musc.
 50 ml 224-353-2
 cour. 35 \$
24,99 \$



florale douce
Eau de parfum Rare Pearls
 Magnolia, poivre blanc et bois de rose.
 50 ml 223-987-9
 cour. 35 \$
24,99 \$



florale ambrée
Eau de parfum Rare Gold
 Zeste de mandarine, ylang-ylang et ambre.
 50 ml 102-456-9
 cour. 35 \$
24,99 \$



florale ambrée
Eau de toilette Imari Seduction
 Baies sauvages, orchidée pourpre et patchouli.
 50 ml 220-270-2
 cour. 35 \$
24,99 \$



florale fruitée
Eau de parfum Rare Amethyst
 Prune, violette et bois de santal.
 50 ml 102-456-8
 cour. 35 \$
24,99 \$



florale ambrée
Eau de toilette Imari
 Bergamote, jasmin et ambre.
 50 ml 222-370-1 cour. 35 \$
14,99 \$
 plus bas prix cette année



florale ambrée
Cologne à vaporiser
Candid
Avon Classics
Collection
Bergamote, tubéreuse
et patchouli.
50 ml 110-321-3
cour. 26 \$
15,99 \$



florale douce
Cologne à vaporiser
Dreamlife
Avon Classics
Collection
Fleur de mimosa,
rose et ambre.
50 ml 224-615-4
cour. 26 \$
15,99 \$



boisée florale
Cologne à vaporiser
Night Magic
Avon Classics
Collection
Néroli, jasmin
et musc.
50 ml 110-300-9
cour. 26 \$
15,99 \$



florale douce
Cologne à vaporiser
Odyssey
Avon Classics
Collection
Tubéreuse, ylang-ylang
et mousse de chêne.
50 ml 110-321-2
cour. 26 \$
15,99 \$



florale douce
Cologne à vaporiser
Sweet Honesty
Avon Classics
Collection
Muguet, rose et
bois de cèdre.
50 ml 110-437-8
cour. 26 \$
15,99 \$



florale douce
Cologne à vaporiser
Timeless
Avon Classics
Collection
Cardamome, jasmin
et patchouli.
50 ml 110-373-1
cour. 26 \$
15,99 \$



florale douce
Cologne à vaporiser
Topaze
Avon Classics
Collection
Jasmin, rose et
musc diaphane.
50 ml 223-321-3
cour. 26 \$
15,99 \$



verdure florale
Eau de toilette à
vaporiser **Free O₂**
Thé à la pêche blanche,
chèvrefeuille et musc.
50 ml 222-618-9
cour. 26 \$
15,99 \$



douceur parfumée

Baume de beauté
Formule hydratante
qui adoucit et parfume
la peau. 150 ml
cour. 12 \$
6,99 \$ ch.



Candid 222-623-3



Night Magic Evening Musk 222-623-2



Odyssey 222-623-4



Sweet Honesty 222-623-0



Timeless 222-623-1



Far Away 222-702-0



Haiku 222-702-2



Imari 222-701-8



aromatique

Eau de toilette Black Suede
Bergamote, cuir et mousse de chêne.
100 ml 223-988-3 cour. 32 \$
19,99 \$



aromatique

Cologne Wild Country
Lavande, graine de coriandre et bois de santal.
88 ml 836-47 cour. 32 \$
19,99 \$



aromatique

Cologne Perceive
Agrumes, sauge et bois de cèdre. 100 ml
831-73 cour. 35 \$
24,99 \$



**Après-rasage revitalisant
Black Suede**
100 ml 226-245-6
cour. 12 \$
5,99 \$



aromatique
Après-rasage en flacon Wild Country
118 ml 222-574-4
cour. 19 \$
14,99 \$



aromatique

Eau de toilette Exploration
Orange, romarin et bois de santal. 75 ml
122-508-2 cour. 35 \$
24,99 \$



**Nettoyant cheveux et corps
Black Suede**
150 ml 222-701-7
cour. 12 \$
5,99 \$



**Nettoyant cheveux et corps
Wild Country**
150 ml 225-959-3
cour. 12 \$
5,99 \$



aromatique

Cologne Mesmerize
Bergamote, cardamome et ambre.
100 ml 222-370-2 cour. 35 \$
24,99 \$

toujours
envoûtant



fougère boisée

**Eau de toilette
Mesmerize Black**
Poivre, muscade et fève tonka.
100 ml 108-628-3
cour. 35 \$
24,99 \$

TRIO MAINS ET CORPS HAIKU

verdure florale

Eau de parfum
Yuzu, muguet et
bois blonds.
50 ml

Lotion pour le corps
200 ml

Crème pour les mains
75 ml

ENS. DE 3 PIÈCES

27,99 \$

VALEUR: 62 \$



TRIO CHEVEUX ET CORPS BLACK SUEDE

aromatique

Eau de toilette
Bergamote, cuir doux
et mousse de chêne. 100 ml

Nettoyant cheveux et corps
150 ml

Savon en pain
90 g

ENS. DE 3 PIÈCES

21,99 \$

VALEUR: 53 \$



TRIO CHEVEUX ET CORPS RARE PEARLS

florale douce

Eau de parfum
Magnolia, poivre blanc
et bois de rose. 50 ml

Lotion pour le corps
200 ml

Bruine cheveux et corps
96 ml

ENS. DE 3 PIÈCES

34,99 \$

VALEUR: 74 \$

Pour commander les produits sur
cette page, rendez-vous à avon.ca.



TRIO CHEVEUX ET CORPS WILD COUNTRY

aromatique

Cologne
Lavande, graine de coriandre
et bois de santal. 88 ml

Nettoyant cheveux et corps
150 ml

Savon en pain
90 g

ENS. DE 3 PIÈCES

21,99 \$

VALEUR: 53 \$

Pour commander les produits sur
cette page, rendez-vous à avon.ca.



cœurs et arc-en-ciel

Brillance et scintillement à souhait.



Collection Cœur Pavé Dégradé
Ton or avec pierres en verre rose et pierre centrale en forme de cœur rouge.

Pendants d'oreilles
3 cm de long.
À tige.
226-495-6
cour. 18,99 \$
14,99 \$

Collier-pendentif
Chaîne, 42 cm de long avec rallonge de 9 cm. Pendentif, 3 cm de long.
226-495-5
cour. 23,99 \$
18,99 \$

Bague
1 cm de large.
6 226-495-7
8 226-495-8
10 226-495-9
cour. 18,99 \$
14,99 \$

Montre en cœur Rouge Classique
Bracelet en similicuir rouge, 23 cm de long. Boîtier ton or avec pavé de pierres, 32 mm de diamètre. Étanche à 3 ATM. Mouvement à quartz.
226-472-5
cour. 68,99 \$
54,99 \$



ens. collier et boucles d'oreilles

ens. de 6 paires



NOUVEAU

Collection Taille Baguette
Ton or avec pierres en verre et en acrylique multicolores.

Collier et boucles d'oreilles
Chaîne, 42 cm de long avec rallonge de 9 cm. Pendentif, 3 cm de long. Boucles d'oreilles à tige, 2 cm de long. 226-522-6
cour. 32,99 \$
24,99 \$ l'ens.

Anneau
6 226-522-9
8 226-523-0
10 226-523-1
cour. 18,99 \$
14,99 \$

Bracelet extensible
Unitaille.
226-522-7
cour. 28,99 \$
21,99 \$

Assortiment de boucles d'oreilles
6 paires d'anneaux et de dormeuses. La plus grande, 3 cm de long. À tige. 226-522-8
cour. 28,99 \$
21,99 \$ l'ens.



je t'aime à la folie

Des billes de style Murano,
des cœurs, des pièces tendance
et des sentiments d'amour.



ens. collier,
boucles d'oreilles
et bracelet

NOUVEAU

Ensemble trois pièces Cœur de Murano

Joli assemblage de billes roses et rouges avec des accents ton or. Collier, 71 cm de long avec rallonge de 9 cm. Bracelet extensible unitaille. Boucles d'oreilles à tige, 3 cm de long. 226-526-3 cour. 55,99 \$

43,99 \$ l'ens.



TOUT NOUVEAU

Boucles d'oreilles mode Tonalité Linéaire

Pierres en verre et en acrylique multicolores sur ton or. 7 cm de long. À tige.

226-523-4
cour. 24,99 \$

19,99 \$

Boucles d'oreilles mode Raphia Tissé

Raphia rouge sur ton or. 5 cm de long. À tige.

226-523-3
cour. 28,99 \$

21,99 \$

Dormeuses à petites perles Cœur

Billes rouges sur ton or. 3 cm de long. À tige.

226-523-2
cour. 24,99 \$

19,99 \$



Bracelet coulissant Réglable; unitaille.

Good Vibes Self Love

Billes rouges et orange avec ton or. 226-495-3 cour. 18,99 \$

14,99 \$

Bestie

Billes bleues avec ton or. 226-495-2 cour. 18,99 \$

14,99 \$

Soul Sister

Croix et billes ton argent. 226-495-1 cour. 23,99 \$

18,99 \$

chatoiement charmant

Améthystes, perles d'eau douce, ZC brillants et scintillement de métaux fins.



NOUVEAU

Collection en argent sterling Améthyste
Améthystes véritables et ZC sur argent sterling.

Bague avec halo

1 cm de large.
5 226-523-7 8 226-524-0
6 226-523-8 9 226-524-1
7 226-523-9 10 226-524-2
cour. 96,99 \$

77,99 \$

Collier-pendentif fleur

Chaîne, 43 cm de long
avec rallonge de 3 cm.
Pendentif, 2 cm de long.
226-523-6
cour. 104,99 \$

84,99 \$

Collier infinité

Chaîne, 43 cm de long
avec rallonge de 3 cm.
Pendentif, 2 cm de large.
226-523-5
cour. 104,99 \$

84,99 \$



Collection en inox Cœur ZC

ZC sur montures en inox.

Dormeuses

1 cm de long. ZC de poids
total équivalent à 6 carats.
À tige. 226-520-8
cour. 64,99 \$

49,99 \$

Collier

Chaîne, 43 cm de long
avec rallonge de 3 cm.
Pendentif, 1 cm de
long. ZC de poids total
équivalent à 11 carats.

226-520-9
cour. 64,99 \$

49,99 \$

Bracelet tennis

18 cm de long. ZC de
poids total équivalent
à 28 carats. 226-520-7
cour. 89,99 \$

69,99 \$



Collection en argent sterling Cœur et perle

Perles d'eau douce véritables
avec ZC en accents sur
montures en argent sterling.

Dormeuses

1 cm de long. À tige. 226-521-1
cour. 95,99 \$

72,99 \$

Collier-pendentif

Chaîne, 43 cm de long avec
rallonge de 3 cm. Pendentif,
1 cm de long. 226-521-0
cour. 95,99 \$

72,99 \$

Bague

1 cm de large.
5 226-521-3
6 226-521-4
7 226-521-5
8 226-521-6
9 226-521-7
10 226-521-8
cour. 95,99 \$

72,99 \$

STUDIO
1886

confort chic en tout temps!

Une mode décontractée avec des hauts tendance et des tenues de détente pratiques en toute occasion.



NOUVEAU

A. ♦ Paquet de deux hauts Tout-aller

Un haut noir uni et un haut au motif floral à encolure ronde, manches raglan courtes et ourlet pan de chemise. Polyester, spandex. Longueur au centre du dos: 55 cm [M]; 61 cm [1T]. Laver et sécher à la machine.

TP[0-2] 226-528-1 M[8-10] 226-528-3 TG[16] 226-528-5 2T[22W-24W] 226-528-7
P[4-6] 226-528-2 G[12-14] 226-528-4 1T[18W-20W] 226-528-6 3T[26W-28W] 226-528-8

cour. 74,99 \$

59,99 \$ l'ens.



NOUVEAU

B. ♦ Legging sport avec poches

Gris foncé. Bande élastique à la taille et poches latérales. Un style classique préféré en nouveau tissu sport. Polyamide, spandex.

Entrejambe:

67 cm [toutes tailles]. Laver à la machine, sécher à plat.

TP[0-2] 226-527-0

P[4-6] 226-527-1

M[8-10] 226-527-2

G[12-14] 226-527-3

TG[16] 226-527-4

1T[18W-20W] 226-527-5

2T[22W-24W] 226-527-6

3T[26W-28W] 226-527-7

cour. 74,99 \$

59,99 \$

combo classique

ENCOLURE BATEAU en noir pour une touche moderne

ENS. DE 2 PIÈCES

FENTES LATÉRALES pour une coupe seyante

POCHE SUR LES CÔTÉS pratique et discrète

◆ Ensemble deux pièces à haut rayé
En noir et blanc. Haut à encolure bateau, manches trois-quarts et fentes latérales. Longueur au centre du dos: 66 cm [M]; 71 cm [1T]. Pantalon noir à taille élastique et poche sur les côtés. Entrejambe: 71 cm (toutes tailles). Polyester, spandex. Laver à la machine, suspendre pour sécher.
TP[0-2] 226-501-9
P[4-6] 226-502-0
M[8-10] 226-502-1
G[12-14] 226-502-2
TG[16] 226-502-3
1T[18W-20W] 226-502-4
2T[22W-24W] 226-502-5
3T[26W-28W] 226-502-6
cour. 79,99 \$
61,99 \$ l'ens.

TABLEAU DES TAILLES (EN CM)			
	BUSTE	TAILLE	HANCHES
TP 0/2	77 - 81	60 - 64	83 - 86
P 4/6	85 - 89	67 - 71	90 - 94
M 8/10	93 - 97	75 - 79	96 - 102
G 12/14	100 - 104	83 - 86	105 - 109
TG 16	109 - 112	90 - 93	113 - 116
1T 18W/20W	118 - 123	99 - 104	122 - 127
2T 22W/24W	128 - 133	109 - 114	132 - 137
3T 26W/28W	138 - 144	119 - 124	142 - 147

DENTELLE SUR LES MANCHES au motif ajouré



belle dentelle

◆ Haut à manches avec dentelle en accent
Bleu pâle. Encolure en V, manches longues à poignet en tricot côté et à applique de dentelle, ourlet en pan de chemise. Corps: coton, polyester; dentelle: 100 % polyester; poignet: coton, polyester, spandex. Longueur au centre du dos: 66 cm [M]; 70 cm [1T]. Laver à la machine, sécher à plat.
TP[0-2] 226-421-0
P[4-6] 226-421-1
M[8-10] 226-421-2
G[12-14] 226-421-3
TG[16] 226-421-4
1T[18W-20W] 226-421-5
2T[22W-24W] 226-421-6
3T[26W-28W] 226-421-7
cour. 64,99 \$
59,99 \$

MANCHES À RABAT BOUTONNÉ pour les porter longues ou plus courtes



◆ Haut gaufré Henley
Lavande. Encolure ronde à boutons décoratifs et manches longues à rabat boutonné. Polyester, spandex. Longueur au centre du dos: 66 cm [M]; 69 cm [1T]. Laver à la machine, suspendre pour sécher.
TP[0-2] 226-502-7
P[4-6] 226-502-8
M[8-10] 226-502-9
G[12-14] 226-503-0
TG[16] 226-503-1
1T[18W-20W] 226-503-2
2T[22W-24W] 226-503-3
3T[26W-28W] 226-503-4
cour. 59,99 \$
49,99 \$

MANCHES
ET OURLET
À BORDURE
FESTONNÉE
au charme
flirt

MOTIF ABSTRAIT
ET FLORAL
TON SUR TON
débordant de
fraîcheur

ENS. DE 2 PIÈCES

confo
doux rêves

NOUVEAU

❖ Pyjama fleuri en tricot côtelé

Motif ton sur ton, manches
et ourlet à bordure
festonnée. Haut à encolure
en V et manches courtes.
Longueur au centre du dos:
61 cm[M]; 67 cm [1T].
Pantalon à taille élastique
et poches latérales.
Entrejambe: 74 cm (toutes
tailles). Polyester, spandex.
Laver et sécher
à la machine.

TP[0-2] 226-529-1

P[4-6] 226-529-2

M[8-10] 226-529-3

G[12-14] 226-529-4

TG[16] 226-529-5

1T[18W-20W] 226-529-6

2T[22W-24W] 226-529-7

3T[26W-28W] 226-529-8

cour. 66,99 \$

54,99 \$ l'ens.

détente élégante



TISSU ÉPONGE
MATELASSÉ
pour des
pieds bien
au chaud

NOUVEAU

❖ Pantoufles en tissu éponge matelassé à losanges

Bleu pâle. Matières synthétiques.

P[5-6] 226-530-6 M[7-8] 226-530-7 G[9-10] 226-530-8 TG[11-12] 226-530-9

cour. 29,99 \$

21,99 \$



Système yeux Anew Ultimate Multi-Performance
Crème, 15 g; élixir, 2,5 g.
226-046-3
cour. 59 \$
36,99 \$



Crème de nuit Anew Ultimate Multi-Performance
50 g 226-044-8
cour. 59 \$
36,99 \$



Sérum Anew Ultimate Repair Night
30 ml 224-621-9
cour. 63 \$
38,99 \$



Système double pour les yeux Isa Knox Anew Clinical Collagen Booster Eye Lift Pro
Gel, 10 ml; crème, 10 ml
225-718-1
cour. 56 \$
33,99 \$



Crème raffermissante Isa Knox Anew Clinical Collagen Booster
50 ml 226-035-4
cour. 65 \$
39,99 \$



Double élixir Anew Ultimate Supreme
Sérum/huile, 20 ml ch.
222-400-7
cour. 84 \$
55 \$



Crème Anew Ultimate Supreme Advanced Performance
50 g 226-055-8
cour. 84 \$
55 \$



Baume pour les yeux Anew Ultimate Supreme
2,9 g 224-621-8
cour. 63 \$
38,99 \$



Exfoliant effet microperforation Isa Knox Anew Clinical Collagen Booster
50 ml 221-459-9
cour. 48 \$
27,99 \$



Ampoules de sérum rajeunissant Isa Knox Anew Clinical Collagen Booster
60 ampoules encapsulées à usage unique. 0,22 ml ch. 221-391-4
cour. 88 \$
69,99 \$



Correcteur rides de pointe Isa Knox Anew Clinical Revitalize & Reveal
50 ml 226-060-2
cour. 56 \$
33,99 \$



Crème yeux et lèvres Anew Platinum
15 g 226-046-5
cour. 59 \$
36,99 \$



Crème pour le cou et le décolleté Anew Platinum Firm and Sculpt
50 g 226-045-1
cour. 59 \$
36,99 \$



Crème de nuit Anew Platinum
50 g 226-044-9
cour. 59 \$
36,99 \$



Lotion resurfaçante pour le corps Isa Knox Anew Clinical Revitalize & Reveal
150 ml 223-261-2
cour. 48 \$
27,99 \$



Peeling retexturant extrafort Isa Knox Anew Clinical Revitalize & Reveal
30 tampons non parfumés, 5 cm de diamètre ch. 226-067-3
cour. 56 \$
33,99 \$



Fluide lissant Isa Knox Anew Clinical Revitalize & Reveal Resurfacing Expert
30 ml 226-082-2
cour. 62 \$
38,99 \$



Sérum Anew Platinum Age Delay
30 ml 224-622-0
cour. 63 \$
38,99 \$



Sérum pour le corps sculptant Anew Platinum
200 ml 226-033-0
cour. 63 \$
38,99 \$



Sérum optimisant Anew
30 ml 106-273-6
cour. 63 \$
38,99 \$



Sérum rétinol de pointe [1,0 %] Isa Knox Anew Clinical Line Eraser with Retinol
30 ml 223-424-8
cour. 72 \$
55,99 \$



Traitement Isa Knox Anew Clinical Line Eraser with Retinol
30 g 226-060-0
cour. 63 \$
39,99 \$



Traitement ciblé Isa Knox Anew Clinical Line Eraser with Retinol
20 ml 226-061-1
cour. 56 \$
33,99 \$



**Hydratant sublimateur d'éclat
Anew Vitamin C**
50 ml 226-056-0
cour. 48 \$
26,99 \$



**Sérum illuminateur
Anew Vitamin C**
30 ml 225-768-0
cour. 62 \$
34,99 \$



**Crème nettoyante
nourrissante
Isa Knox LXNEW Clean**
150 ml 222-986-2
cour. 18 \$
14,99 \$



**Beurre nourrissant pour
le corps Anew Vitamin C**
230 ml 225-903-7
cour. 45 \$
24,99 \$



**Exfoliant pour le corps éclat
Anew Vitamin C**
255 g 224-623-6
cour. 50 \$
28,99 \$



**Huile fouettée nettoyante et
apaisante Isa Knox LXNEW Clean**
150 ml 223-124-6
cour. 24 \$
18,99 \$



**Sérum 1,5 % acide hyaluronique
Anew Hydra Fusion**
30 ml 226-083-8
cour. 62 \$
34,99 \$



**Sérum yeux antipoches
Anew Hydra Fusion**
15 ml 226-060-3
cour. 48 \$
26,99 \$



**Crème illuminatrice pour
les yeux Anew Vitamin C**
15 ml 221-940-3
cour. 48 \$
26,99 \$



**Traitement antioxydant
pour les lèvres Anew Vitamin C**
3,8 g 222-256-6
cour. 20 \$
11,99 \$



**Eau micellaire nettoyante
Anew Hydra Fusion**
300 ml 226-055-3
cour. 20 \$
12,99 \$



**Traitement de nuit pour
le visage Anew Hydra Fusion**
50 ml 226-083-9
cour. 48 \$
26,99 \$



**Crème-gel
Anew Hydra Fusion**
50 g 226-055-5
cour. 48 \$
26,99 \$



**Crème pour les yeux
Farm Rx Bakuchiol**
30 ml 223-643-8
cour. 53 \$
39,99 \$



**Crème
Farm Rx Bakuchiol**
90 ml 224-113-1
cour. 63 \$
45,99 \$



**Nettoyant moussant
au son de riz
Rice Water Bright**
300 ml
221-900-0
cour. 19 \$
16 \$



**Sérum
Farm Rx Bakuchiol**
30 ml 223-643-7
cour. 63 \$
45,99 \$



**Gel rafraîchissant
Farm Rx Super Greens**
90 ml 223-642-5
cour. 53 \$
39,99 \$



**Crème hydratante multivitaminée
Farm Rx Super Greens**
90 ml 223-642-6
cour. 53 \$
39,99 \$



**Nettoyant exfoliant
doux au son de riz
Rice Water Bright**
300 ml
223-093-3
cour. 23 \$
19 \$



**Lingettes
démaquillantes
pour le visage
Rice Water Bright**
50 lingettes.
221-900-8
cour. 16 \$
13 \$



**Crème rafraîchissante
pour les yeux
Farm Rx Super Greens**
30 ml 225-599-0 cour. 44 \$
32,99 \$



**Nettoyant gel rafraîchissant
Farm Rx Super Greens**
240 ml 224-108-4
cour. 35 \$
24,99 \$



**Crème régénératrice
Avon Solutions Nurtura**
50 ml 226-045-8
cour. 20 \$
13,99 \$



**Lotion
démaquillante
pour le visage
Rice Water Bright**
200 ml 225-531-3
cour. 18 \$
14,99 \$



**Huile démaquillante
légère pour le visage
Rice Water Bright**
150 ml 225-531-8
cour. 20 \$
16,99 \$



**Crème éclaircissante
Avon Solutions Banishing Cream**
75 ml 917-47
cour. 20 \$
13,99 \$



**Crème antiâge
Avon Solutions**
50 ml 226-059-5
cour. 20 \$
13,99 \$



**Crème Avon Solutions
Dramatic Firming**
50 ml 226-059-9
cour. 20 \$
13,99 \$



**Eau nettoyante douce
Rice Water Bright**
500 ml 224-135-7
cour. 20 \$
17 \$



**Crème de massage
pour le visage
Rice Water Bright**
200 ml
224-113-9
cour. 34 \$
26 \$



**Eau de parfum
Far Away**
50 ml 223-198-3
cour. 35 \$
24,99 \$



**Bruine cheveux et corps
Far Away**
96 ml 223-058-6
cour. 22 \$
16,99 \$



**Nettoyant et exfoliant
pour le corps Far Away**
200 ml 225-001-2
cour. 17 \$
13,99 \$



**Eau de parfum
Rare Gold**
50 ml 102-456-9
cour. 35 \$
24,99 \$



**Eau de parfum
Rare Amethyst**
50 ml 102-456-8
cour. 35 \$
24,99 \$



**Eau de toilette
Imari Seduction**
50 ml 220-270-2
cour. 35 \$
24,99 \$



**Lotion pour le corps
Far Away**
200 ml 225-718-7
cour. 17 \$
8,99 \$



**Crème pour les mains
Far Away**
75 ml 225-580-4
cour. 10 \$
6,99 \$



**Eau de parfum
Far Away Bali**
50 ml 223-059-2
cour. 35 \$
24,99 \$



**Eau de parfum
Imari Amor**
50 ml 224-353-2
cour. 35 \$
24,99 \$



**Eau de toilette
Imari**
50 ml 222-370-1
cour. 35 \$
14,99 \$



**Eau de parfum
Haiku Reflection**
50 ml 115-861-8
cour. 35 \$
24,99 \$



**Eau de parfum
Far Away Gold**
50 ml 223-197-1
cour. 35 \$
24,99 \$



**Eau de parfum
Far Away Infinity**
50 ml 223-197-4
cour. 35 \$
24,99 \$



**Eau de parfum
Rare Pearls**
50 ml 223-987-4
cour. 35 \$
24,99 \$



**Eau de parfum
Haiku Kyoto Flower**
50 ml 435-140
cour. 35 \$
24,99 \$



**Eau de parfum
Haiku**
50 ml 220-269-8
cour. 35 \$
24,99 \$



**Bruine cheveux et corps
Haiku**
96 ml 223-058-7
cour. 22 \$
16,99 \$



**Bruine cheveux et corps
Rare Pearls**
96 ml 223-058-8
cour. 22 \$
16,99 \$



**Lotion pour le corps
Rare Pearls**
200 ml 225-725-4
cour. 17 \$
8,99 \$



**Crème pour les mains
Rare Pearls**
75 ml 225-580-3
cour. 10 \$
6,99 \$



**Nettoyant et exfoliant
pour le corps Haiku**
200 ml 225-001-0
cour. 17 \$
13,99 \$



**Lotion pour le corps
Haiku**
200 ml 225-619-3
cour. 17 \$
8,99 \$



**Crème pour les mains
Haiku**
75 ml 225-580-2
cour. 10 \$
6,99 \$



Eau de parfum
LYRD Honeysuckle Blossom
50 ml 223-300-7
cour. 42 \$
28 \$



Eau de parfum
LYRD Peony Rosé
50 ml 223-300-5
cour. 42 \$
28 \$



Eau de parfum
LYRD Oud Rose
50 ml 223-185-0
cour. 52 \$
42 \$



Eau de toilette
Black Suede
100 ml 223-988-3
cour. 32 \$
19,99 \$



Nettoyant cheveux et corps
Black Suede
150 ml 222-701-7
cour. 12 \$
5,99 \$



Après-rasage revitalisant
Black Suede
100 ml 226-245-6
cour. 12 \$
5,99 \$



Eau de parfum
Live Out Loud
50 ml 221-142-5
cour. 56 \$
35 \$



Eau de parfum
Live Out Loud #4U
50 ml 225-515-5
cour. 56 \$
35 \$



Eau de parfum
Today
50 ml 836-39
cour. 42 \$
32 \$



Savon en pain
Black Suede
90 g 224-707-2
cour. 9 \$
5,99 \$



Eau de toilette
Avon Exploration
75 ml 122-508-2
cour. 35 \$
24,99 \$



Cologne
Wild Country
88 ml 836-47
cour. 32 \$
19,99 \$



Cologne Mesmerize
100 ml 222-370-2
cour. 35 \$
24,99 \$



Eau de toilette
Mesmerize Black
100 ml 108-628-3
cour. 35 \$
24,99 \$



Cologne Perceive
100 ml 831-73
cour. 35 \$
24,99 \$



Eau de toilette
Alpha
100 ml 104-118-3
cour. 35 \$
24,99 \$



Eau de toilette
Studio 1886 Gentleman
50 ml 225-000-9
cour. 70 \$
54,99 \$



Lotion après-rasage
Studio 1886 Gentleman
200 ml 225-593-0
cour. 23 \$
19,99 \$



Après-rasage en flacon
Wild Country
118 ml 222-574-4
cour. 19 \$
14,99 \$



Nettoyant cheveux et corps
Wild Country
150 ml 225-959-3
cour. 12 \$
5,99 \$



Savon en pain
Wild Country
90 g 224-707-3
cour. 9 \$
5,99 \$



Cologne à vaporiser Timeless
Avon Classics Collection
50 ml 110-373-1
cour. 26 \$
15,99 \$



Crème pour les mains Timeless
Avon Classics Collection
75 ml 224-092-0
cour. 9 \$
5,99 \$



Baume de beauté Timeless
150 ml
222-623-1
cour. 12 \$
6,99 \$



Baume de beauté Haiku
150 ml
222-702-2
cour. 12 \$
6,99 \$



Cologne à vaporiser Dreamlife
Avon Classics Collection
50 ml 224-615-4
cour. 26 \$
15,99 \$



Cologne à vaporiser Sweet Honesty
Avon Classics Collection
50 ml 110-437-8
cour. 26 \$
15,99 \$



Crème pour les mains Sweet Honesty
Avon Classics Collection
75 ml 224-092-1
cour. 9 \$
5,99 \$



Baume de beauté Sweet Honesty
150 ml
222-623-0
cour. 12 \$
6,99 \$



Baume de beauté Imari
150 ml
222-701-8
cour. 12 \$
6,99 \$



Cologne à vaporiser Topaze
Avon Classics Collection
50 ml 223-321-3
cour. 26 \$
15,99 \$



Cologne à vaporiser Night Magic
Avon Classics Collection
50 ml 110-300-9
cour. 26 \$
15,99 \$



Crème pour les mains Night Magic
Avon Classics Collection
75 ml 224-092-2
cour. 9 \$
5,99 \$



Baume de beauté Night Magic
Night Magic Evening Musk
150 ml 222-623-2
cour. 12 \$
6,99 \$



Baume de beauté Far Away
150 ml
222-702-0
cour. 12 \$
6,99 \$



Eau de toilette à vaporiser Free O₂
50 ml 222-618-9
cour. 26 \$
15,99 \$



Cologne à vaporiser Odyssey
Avon Classics Collection
50 ml 110-321-2
cour. 26 \$
15,99 \$



Cologne à vaporiser Candid
Avon Classics Collection
50 ml 110-321-3
cour. 26 \$
15,99 \$



Baume de beauté Odyssey
150 ml
222-623-4
cour. 12 \$
6,99 \$



Baume de beauté Candid
150 ml
222-623-3
cour. 12 \$
6,99 \$



- | | | | | | | | | |
|--|--|---|--|---|--|--|--|---|
| 
Cerise Sauvage
224-849-8 | 
Ardent
222-948-3 | 
Constellation (chatoyant)
224-850-0 | 
Stellaire
225-661-3 | 
Fleur de miel
225-661-2 | 
Pavot
222-948-5 | 
Aster
224-849-7 | 
Lune du désert
224-850-3 | 
Tempête de vent
222-947-3 |
| 
Équinoxe
224-850-4 | 
Crépuscule
224-850-5 | 
Cyclone
222-947-6 | 
Sierra au crépuscule
222-947-7 | 
Luna
222-947-8 | 
Rose Sauvage
222-948-9 | 
Fleurs de prunier
224-850-2 | 
Dahlia
225-661-1 | 
Ange Rosé
222-948-6 |
| 
Aurore
225-661-4 | 
Hibiscus
222-948-7 | 
Fleur Sauvage
222-948-8 | 
Éclipse
224-849-6 | 
Tulipe
224-849-9 | 
Céleste
222-948-0 | 
Belle de jour
224-850-1 | 
Violet Nuit
222-949-0 | |

Rouge à lèvres satiné fmg Glimmer
3 g
cour. 17 \$
12,99 \$



- | | | | |
|--|--|---|---|
| 
Aubergine
225-663-7 | 
Taupe
224-972-6 | 
Espresso
224-973-1 | 
Chair
224-972-5 |
| 
Bois de rose
224-972-8 | 
Ton Rosé
224-973-0 | 
Baie
224-972-9 | 
Effet Canon
225-663-9 |
| 
Mauve
224-972-7 | 
Mousse
225-661-9 | 
Mauveilleyeux
225-663-8 | 
Azur
224-973-2 |

Stick couleur mate fmg CathyCat Shadow Gaze
1,35 g
cour. 27 \$
20,99 \$



L'essentiel des yeux
226-127-5



L'enchantement des yeux
226-127-4

Palette d'ombres fmg Cashmere
18 g cour. 58 \$
48 \$



- | | |
|---|---|
| 
Joie de vivre
225-716-2 | 
Peau Neuve
225-716-4 |
| 
Belle Cocotte
225-716-3 | 
Surprise!
225-716-5 |
| 
Bon Vin
225-716-6 | 
Message de fête
225-716-7 |

Crayon pour les lèvres fmg Glimmer Birthday Balm
2,7 g
cour. 21 \$
15,99 \$



- | | |
|--|--|
| 
Histoire d'amour
225-989-5 | 
Embrasse-moi
225-989-0 |
| 
Béguin Secret
225-989-2 | 
Rendez-vous
225-989-3 |
| 
Taquin
225-989-1 | 
Charme
225-989-4 |





Beurre pour les lèvres fmg LOVE
2,7 g
cour. 26 \$
19,99 \$



- | | | | |
|---|---|--|--|
| 
SATIN VELOUTÉ Citrine
222-434-6 | 
SATIN VELOUTÉ Saphir Rose
222-434-5 | 
SATIN VELOUTÉ Œil-de-tigre
222-434-8 | 
SATIN VELOUTÉ Jaspe
222-434-7 |
| 
CHATOYANT Topaze Rose
221-851-3 | 
CHATOYANT Lilas Cristal
221-851-1 | 
CHATOYANT Or Rose
221-139-8 | 
CHATOYANT Âge Bronze
221-139-9 |
| 
BRILLANT Saphir Pêche
221-139-4 | 
BRILLANT Illusion Or
221-139-6 | 
BRILLANT Ultramarine
221-138-9 | |

Ombre liquide fmg Glimmershadow
2 ml cour. 17 \$
12,99 \$



- | | |
|---|--|
| 
Louloque
224-860-2 | 
Borbon Surette
224-860-1 |
| 
Rose Feutré
224-860-0 | 
Baie à croquer
224-860-4 |

Marqueur à lèvres Inoubliable TPSY
2,5 ml
cour. 24 \$
18,99 \$



- | |
|--|
| 
Amour à gogo
224-859-8 |
|--|

Huile à lèvres Ondée Brillante TPSY
3,7 g
cour. 24 \$
18,99 \$



Ombre en quatre fmg Glimmer
6 g
cour. 22 \$
16,99 \$

- | | | | | |
|---|---|---|--|---|
| 
MAT Calypso
225-660-8 | 
MAT Tigresse
225-660-9 | 
MAT Explosive
225-660-7 | 
MAT Icône
225-661-0 | 
MULTI Désesse
223-183-5 |
| 
MULTI Muse
223-181-8 | 
MULTI Coquine
223-183-3 | 
MULTI Adeptes
223-183-2 | 
MULTI Sirène
223-183-7 | 
MULTI Amante
223-183-0 |
| 
MULTI Séduction
223-183-1 | 
MULTI Idole
223-183-4 | 
MULTI Futée
223-183-6 | 
MULTI Adorée
223-181-9 | |



		
Très Noir 223-259-0	Gris Saturne 223-258-6	Prune Majestueuse 223-258-5
		
Brun Cosmique 223-258-9	Nuit Étoilée 223-258-8	Vert Émeraude 223-258-7

**Contour-yeux crémeux
fmg Glimmer**
0,28 g
cour. 13 \$
5,99 \$



			
Pêche au miel 223-255-4	Rouge Lave 223-255-5	Rouge Passion 223-255-3	Brique Rouge 223-256-0
			
Mauve Mystère 223-256-1	Pomme Glacée 223-255-6	Bouquet Rose 223-255-9	Merlot 223-255-7
			
Oh! Naturel 223-255-8	Épice Frugale 223-256-2	Chocolat 223-256-3	Prune Parfaite 223-256-4

**Contour-lèvres
fmg Glimmer**
0,28 g
cour. 13 \$
5,99 \$




	
Blond 223-284-4	Brun Doux 223-284-5
	
Brun Moyen 223-284-6	Brun Noir 223-284-7

**Gel teinté pour les sourcils
fmg Colors of LOVE
Hi-Brow**
3,7 ml
cour. 26 \$
19,99 \$



**Gel sculptant pour les sourcils
fmg Colors of LOVE
Hi-Brow**
3,3 ml
224-555-6
cour. 26 \$
19,99 \$



		
Glacé Noir 223-258-0	Sterling 223-258-3	Diamant Fumé 223-257-6
		
Prune Sucrée 223-258-1	Pluies Violettes 223-258-4	Cassonade 223-257-8
		
Éclat au crépuscule 223-257-7	Olive 223-258-2	Éclat Sarceille 223-257-9

**Contour-yeux diamant
fmg Glimmer**
0,28 g
cour. 13 \$
5,99 \$



			
Nuit Sombre 223-252-5	Gris Fumée 223-252-7	Raisin 223-252-8	Chocolat Brun 223-252-4
			
Bleu Nuit 223-252-6	Ciel Bleu 223-252-9	Vert écume de mer 223-253-0	

**Contour-yeux aquarésistant
fmg Glimmer**
0,28 g
cour. 13 \$
5,99 \$




Très Noir 225-679-9

**Mascara
fmg LOVE
at 1st Lash**
9 ml
cour. 26 \$
19,99 \$





Très Noir hydrofuge 222-014-9



**Mascara LOVE
at 1st Lash
Waterproof**
8,5 ml
cour. 26 \$
19,99 \$




Noir Riche 224-700-0

**Mascara
Volume
Suprême fmg
Cashmere**
8 ml
cour. 33 \$
25,99 \$



	
Blond Clair 223-412-6	Blond 223-412-7
	
Fauve Ambré 223-412-8	Brun Clair 223-413-0
	
Brun Foncé 223-412-9	Brunette 223-413-1

**Contour-sourcils
fmg Glimmer**
0,28 g
cour. 13 \$
5,99 \$



	
Noir 224-700-2	Noir Brun 224-701-4

**Contour-yeux
fmg Glimmer
Always On Point**
0,31 g
cour. 15 \$
11,99 \$




Très Noir 223-883-9

**Ligneur liquide
fmg Glimmer**
1,1 ml
cour. 18 \$
14,99 \$




Noir 225-983-2

**Mascara
aquarésistant
lavable fmg
Glimmer**
6 g
cour. 17 \$
12,99 \$



	
Noir 225-983-9	Brun Noir 225-984-0

**Mascara
nourrissant
fmg Glimmer
SuperExtend**
7 ml
cour. 19 \$
14,99 \$




Noir 225-983-8

**Mascara
volumisant
fmg Glimmer
SuperShock**
10 ml
cour. 19 \$
14,99 \$



- Atténué 223-965-0
- Atténué Clair 223-965-1
- Clair 223-965-2
- Moyen Clair 223-965-3
- Moyen Doux 223-965-4
- Moyen 223-965-5
- Moyen Basané 223-965-6
- Hâle Basané 223-965-7
- Basané 223-965-8

Fond de teint sérum teinté fmg Match Filter
9 g
cour. 30 \$
22,99 \$



Poudre de finition fmg Match Set
6,5 g 224-487-0
cour. 27 \$
20,99 \$



Illuminateur en poudre fmg Glimmer
10 g
cour. 20 \$
15,99 \$

- Prosecco 225-930-1
- Rosé 225-930-2



Crayon-sérum pour les lèvres fmg GLOKOLOR
1,8 g 225-634-9
cour. 29 \$
23 \$



Perfecteur visage fmg Match Prime
30 ml
226-480-1
cour. 24 \$
18,99 \$



- Atténué 225-676-5
- Atténué Clair 225-676-6
- Clair 225-676-7
- Moyen Clair 225-676-8
- Moyen Doux 225-676-9
- Moyen 225-677-0
- Moyen Basané 225-678-3
- Hâle Basané 225-679-0
- Basané 225-679-1

Hydratant teinté Éclat fmg Match Tint
30 ml
cour. 20 \$
15,99 \$



Fard en poudre fmg Glimmer
8 g
cour. 20 \$
15,99 \$

- Rose Pétale 224-958-7
- Passion Rose 224-958-8



Base hybride pour le visage fmg GLOKOLOR
30 ml 225-725-6
cour. 35 \$
29 \$

- Sorbet: atténue les cernes et les taches 225-818-3
- Gelato: illumine le teint terne 225-818-1
- Pistache: neutralise les rougeurs 225-817-9



Correcteur en stick fmg Match Wand
6 g
cour. 26 \$
19,99 \$



Base pour les paupières inférieures fmg Cashmere
9 g
224-948-4
cour. 35 \$
26,99 \$



Teinture lèvres et joues fmg Glimmer
5,5 ml
cour. 24 \$
18,99 \$

- Frangipanier 224-975-0
- Rosette 224-974-9



Colore-joues fmg Glimmer Be Blushed
4 g
cour. 21 \$
15,99 \$

- Pétale Glacé 225-062-5
- Nu Rougissant 225-062-7
- Rosé Doré 225-062-3
- Pêche Tropicale 225-063-8
- Baie Purée 225-063-6



Bruine hybride pour le visage fmg GLOKOLOR
80 ml 225-725-5
cour. 35 \$
29 \$



Organitout pour coiffeuse fmg
24 cm de long x 15 cm de large x
13 cm de haut. Polyester.
225-067-5
cour. 43 \$
33,99 \$



Lingettes démaquillantes fmg
Paquet refermable de 24 lingettes.
225-523-0
cour. 14 \$
10,99 \$



Vapo fixateur et de finition fmg
50 ml
226-042-9
cour. 21 \$
13,99 \$



Pinceau Kabuki fmg
10 cm de long x 3 cm de diam.
223-424-7
cour. 28 \$
20,99 \$



Pinceau estompeur à ombre fmg
15 cm de long. 224-615-9
cour. 22 \$
16,99 \$



Pinceau fard et contour fmg
18 cm de long.
224-615-8
cour. 32 \$
24,99 \$



Lotion démaquillante hydratante pour les yeux fmg
75 ml 225-745-7
cour. 12 \$
7,99 \$



Démaquillant lèvres et yeux pour maquillage hydrofuge fmg
110 ml 226-026-1
cour. 17 \$
11,99 \$



Nettoyant à pinceaux fmg Express Makeup
30 ml 225-595-0
cour. 20 \$
15,99 \$



Pinceau estompeur pour le teint fmg
17 cm de long. 224-615-6
cour. 33 \$
25,99 \$



Pinceau précision pour les yeux fmg
13 cm de long. 224-615-5
cour. 22 \$
16,99 \$



Pince à épiler Accessoires de beauté quotidiens fmg
9 cm de long. 224-612-4
cour. 6 \$
4,99 \$



Bille matifiante fmg
8 cm de long x 3 cm de large.
225-664-7
cour. 26 \$
19,99 \$



Éponge Teint Impec fmg
6 cm de long x 4 cm de large.
225-067-4
cour. 14 \$
10,99 \$



Linge démaquillant Peau Nette fmg
25 x 25 cm. 225-664-6
cour. 20 \$
15,99 \$



Stylo effaceur de vernis à ongles fmg Glimmer
4 ml 224-101-7
cour. 17 \$
12,99 \$



Vernis à ongles laqué fmg Glimmer
Base et laque protectrice
Hors photo. 226-251-0
12 ml cour. 17 \$
12,99 \$ ch.

- | | | | |
|---|---|---|---|
|  |  |  |  |
| SATINÉ
Prune Galaxie
Perdue
226-249-7 | SATINÉ
Bordeaux
Trou Noir
226-250-0 | SATINÉ
Rouge
Supernova
226-249-9 | SATINÉ
Baie Ciel
Nocturne
226-249-8 |
|  |  |  |  |
| SATINÉ
Mauve Haute
Magnitude
226-250-4 | SATINÉ
Fauve
Lunaire
226-250-1 | SATINÉ
Comète
Branchée
226-250-2 | SATINÉ
Pleine Lune
Timide
226-250-3 |
|  |  | | |
| MÉTALLIQUE
Rosé
Météorite
226-250-6 | MÉTALLIQUE
Galaxie
Dorée
226-250-5 | | |

Vendue séparément:
Pompe pour les lotions pour le corps Skin So Soft et Moisture Therapy en format boni
226-602-2
3,99 \$



Lotion pour le corps Soft & Sensual format boni 1 litre
226-505-5
cour. 28 \$
19,99 \$

Pompe vendue séparément.



Gel douche Soft & Sensual format boni 1 litre
225-969-7
cour. 25 \$
19,99 \$



Gel douche Soft & Sensual 150 ml
225-970-2
cour. 12 \$
5,99 \$



Huile de bain Original 500 ml
225-567-3
cour. 34 \$
21,99 \$



Huile de bain format boni 739 ml
225-567-2
cour. 42 \$
26,99 \$



Huile de bain à vaporiser Original 150 ml
225-674-4
cour. 20 \$
11,99 \$

Vendue séparément:
Pompe pour l'huile de bain à vaporiser (hors photo)
226-602-6
3,99 \$



Huile en gel pour le corps Original 200 ml
225-599-3
cour. 19 \$
10,99 \$



Lotion pour le corps Soft & Sensual 350 ml
107-757-5
cour. 16 \$
9,99 \$



Huile de bain Soft & Sensual format boni 739 ml
225-567-4
cour. 42 \$
26,99 \$



Huile de bain Soft & Sensual 500 ml
225-566-0
cour. 34 \$
21,99 \$



Huile en gel pour le corps Soft & Sensual 200 ml
226-454-2
cour. 19 \$
10,99 \$



Gel douche Original 150 ml
225-970-0
cour. 12 \$
5,99 \$



Gel douche Original format boni 1 litre
225-969-4
cour. 25 \$
19,99 \$



Lotion pour le corps Original 350 ml
226-457-0
cour. 16 \$
9,99 \$



Lotion pour le corps Original format boni 1 litre
226-504-9
cour. 28 \$
19,99 \$

Pompe vendue séparément.

Savon de beauté Soft & Sensual 90 g
224-348-2
cour. 6,50 \$
4,99 \$



Crème régénératrice pour les mains Soft & Sensual 100 ml
114-351-6
cour. 7 \$
3,99 \$



Gel anti-imperfections apaisant pour la peau à tendance acnéique 15 ml
225-722-0
cour. 24 \$
17,99 \$



Nettoyant moussant pour la peau à tendance acnéique 150 ml
225-721-9
cour. 24 \$
17,99 \$

Savon de beauté Original 90 g
224-348-1
cour. 6,50 \$
4,99 \$



Crème régénératrice pour les mains Original 100 ml
107-728-6
cour. 7 \$
3,99 \$



Gel douche Radiant Moisture 150 ml
225-970-3
cour. 12 \$
5,99 \$



Huile de bain Radiant Moisture format boni 739 ml
225-599-4
cour. 42 \$
26,99 \$

Tampons pour le corps pour la peau à tendance acnéique 70 tampons. 225-665-5
cour. 42 \$
34,99 \$



Nettoyant exfoliant pour le corps pour la peau à tendance acnéique 300 ml
225-721-7
cour. 28 \$
22,99 \$



Nettoyant doux pour le corps pour la peau à tendance acnéique 300 ml
225-665-4
cour. 28 \$
22,99 \$



Gel apaisant pour la peau à tendance acnéique 180 ml
225-665-7
cour. 28 \$
22,99 \$



Gel douche Radiant Moisture format boni 1 litre
225-969-9
cour. 25 \$
19,99 \$



Lotion pour le corps Radiant Moisture format boni 1 litre
226-505-2
cour. 28 \$
19,99 \$

Pompe vendue séparément.



Crème régénératrice pour les mains Radiant Moisture 100 ml
107-728-7
cour. 7 \$
3,99 \$



Lotion pour le corps Supreme Nourishment format boni 1 litre
226-506-2
cour. 28 \$
19,99 \$

Pompe vendue séparément.

Vendue séparément: Pompe pour les lotions pour le corps Skin So Soft et Moisture Therapy en format boni 226-602-2 **3,99 \$**

Lotion pour le corps Moisture Therapy Intensive Healing & Repair format boni 1 litre 226-456-4 cour. 28 \$ **19,99 \$**
Pompe vendue séparément.

Lotion pour le corps Moisture Therapy Daily Skin Defense format boni 1 litre 226-455-9 cour. 28 \$ **19,99 \$**
Pompe vendue séparément.

Lotion pour le corps Moisture Therapy Calming Relief format boni 1 litre 226-456-6 cour. 28 \$ **19,99 \$**
Pompe vendue séparément.

Huile de bain Skin So Soft Comforting Shea 500 ml 225-567-1 cour. 34 \$ **21,99 \$**

Huile de douche avec huile de noix de coco enrichissante Skin So Soft Supreme Nourishment 350 ml 226-401-7 cour. 24 \$ **14,99 \$**



Crème extraprotectrice Moisture Therapy Intensive Healing & Repair 150 g 101-614-5 cour. 12 \$ **7,99 \$**

Nettoyant pour le corps Moisture Therapy Balance and Soothe 390 ml 222-431-7 cour. 33 \$ **25 \$**

Lotion pour le corps Moisture Therapy Balance and Soothe 390 ml 222-431-8 cour. 35 \$ **28 \$**

Vapo désodorisant Foot Works 100 g 116-648-6 cour. 14 \$ **8,99 \$**

Nettoyant et exfoliant rafraîchissant pour le corps Eau Glaciaire Véliment Natural Spa 400 ml 226-060-1 cour. 21 \$ **18 \$**

Nettoyant exfoliant pour le corps Sel rose de l'Himalaya Véliment Natural Spa 400 ml 226-075-8 cour. 21 \$ **18 \$**

Savon exfoliant Sel rose de l'Himalaya Véliment Natural Spa 150 g 222-462-0 cour. 12 \$ **8,50 \$**

Crème renouveau de nuit Foot Works 100 ml 226-456-0 cour. 13 \$ **8,99 \$**

Crème hydratation en profondeur Foot Works 75 ml 116-648-2 cour. 10 \$ **6,99 \$**

Crème pour les pieds hydratation intensive Foot Works 75 ml 116-647-9 cour. 10 \$ **6,99 \$**

Crème arthrite muscles et pieds endoloris Foot Works 75 ml 117-059-3 cour. 10 \$ **6,99 \$**

Nettoyant exfoliant pour le corps Rose noire Véliment Natural Spa 400 ml 226-075-9 cour. 21 \$ **18 \$**

Nettoyant exfoliant pour le corps Sel de la mer Morte Véliment Natural Spa 400 ml 226-076-0 cour. 21 \$ **18 \$**

Sérum autobronzant Véliment Lumière 28 ml Clair/moyen 223-981-7 Moyen/toncé 223-982-3 cour. 34 \$ **27,99 \$**

Crème intensive pour callosités Foot Works 100 ml 226-516-7 cour. 13 \$ **8,99 \$**

Accessoire de pédicure Foot Works 102-612-1 cour. 16 \$ **11,99 \$**

Trousse complète Pédicure Foot Works 441-304 cour. 16 \$ **11,99 \$**

Lotion pour le corps Avon Aromatherapy Bright Day Ahead 171 ml 225-535-8 cour. 24 \$ **19,99 \$**

Lotion pour le corps Avon Aromatherapy Bye-Bye Stress 171 ml 225-533-1 cour. 24 \$ **19,99 \$**

Lotion pour le corps Avon Aromatherapy Sleep Tight Zzz 171 ml 225-534-5 cour. 24 \$ **19,99 \$**

❖ **Bougie Senses
Gratitude Lavender
& Cedarwood**
9 cm de haut x 8 cm
de diamètre. 198,4 g
224-993-4
cour. 30 \$
24,99 \$



**Vaporisateur
d'ambiance
Senses
Gratitude
Lavender &
Cedarwood**
96 ml
226-249-4
cour. 18 \$
14,99 \$



**Diffuseur
de fragrance
Senses Gratitude
Lavender &
Cedarwood**
Six roseaux.
Huile parfumée,
70 ml
224-993-6
cour. 40 \$
34,99 \$



**Six rondelles
vapeur de douche
Senses Gratitude
Lavender &
Cedarwood**
28 g ch. 224-994-1
cour. 35 \$
29,99 \$ les 6



**Gel douche
hydratant
Charme
Fleurs de
cerisier
Senses**
150 ml
225-971-1
cour. 9 \$
5,99 \$



**Gel douche
hydratant
Douceur
Vanille
Senses**
150 ml
108-470-6
cour. 9 \$
5,99 \$



**Gel douche
hydratant
Fraîcheur
Melon et
concombre
Senses**
150 ml
108-427-5
cour. 9 \$
5,99 \$



**Gel douche
hydratant
Succulence
Grenade
et mangue
Senses**
150 ml
108-471-4
cour. 9 \$
5,99 \$



**Sels de bain
Senses Gratitude
Lavender &
Cedarwood**
354 g 224-996-6
cour. 30 \$
24,99 \$



**Gel douche
Senses
Sparkling
Grapefruit
& Orange
Blossom**
295 ml
226-511-1
cour. 24 \$
19,99 \$



**Lotion pour
le corps
Senses
Sparkling
Grapefruit
& Orange
Blossom**
236 ml
226-511-0
cour. 24 \$
19,99 \$



**Bruine pour
le corps
Senses
Sparkling
Grapefruit
& Orange
Blossom**
236 ml
221-935-5
cour. 25,50 \$
20,99 \$



**Bain-
mousse
Fleurs de
cerisier
Senses**
700 ml
109-259-8
cour. 16 \$
9,99 \$



**Bain-
mousse
Crème
Vanillée
Senses**
700 ml
225-970-7
cour. 16 \$
9,99 \$



**Bain-
mousse
Melon et
concombre
Senses**
700 ml
226-404-4
cour. 16 \$
9,99 \$



**Bain-mousse
Orange et
chèvrefeuille
Senses**
700 ml
226-408-6
cour. 16 \$
9,99 \$



**Savon pour
les mains
Senses
Sparkling
Grapefruit
& Orange
Blossom**
300 ml
222-938-2
cour. 20 \$
14,99 \$



**Crème pour
les mains
Senses
Sparkling
Grapefruit
& Orange
Blossom**
75 ml
222-938-5
cour. 9 \$
6,99 \$



**Gel douche
Senses
Cozy
Vanilla &
Coconut**
295 ml
226-509-9
cour. 24 \$
19,99 \$



**Lotion
pour
le corps
Senses
Cozy
Vanilla &
Coconut**
236 ml
221-935-9
cour. 24 \$
19,99 \$



**Bain-
mousse
Rose Pâle
Senses**
700 ml
109-260-2
cour. 16 \$
9,99 \$



**Bain-
mousse
Peau
Sensible
Senses**
700 ml
225-970-5
cour. 16 \$
9,99 \$



**Bain-
mousse
Océan
Infini
Senses**
700 ml
109-260-1
cour. 16 \$
9,99 \$



**Bain-mousse
Bouquet
Chèvrefeuille
et lis
Senses**
700 ml
109-228-8
cour. 16 \$
9,99 \$



**Exfoliant pour le corps
Senses Cozy Vanilla
& Coconut**
255 g 224-996-8
cour. 30 \$
20,99 \$



**Bruine pour
le corps
Senses
Cozy
Vanilla &
Coconut**
236 ml
221-935-8
cour. 25,50 \$
20,99 \$



**Savon pour
les mains
Senses
Cozy
Vanilla &
Coconut**
300 ml
222-938-4
cour. 20 \$
14,99 \$



**Crème
pour
les mains
Senses
Cozy
Vanilla &
Coconut**
75 ml
226-452-3
cour. 9 \$
6,99 \$



**Bain-
mousse
Jardin de
lavande
Senses**
700 ml
109-282-3
cour. 16 \$
9,99 \$



**Crème pour
les mains
Senses
Fresh
Bergamot
& Wild Mint**
75 ml
222-938-6
cour. 9 \$
6,99 \$



**Brosse
pour
la douche
Avon**
224-951-5
cour. 14 \$
9,99 \$



**Gant exfoliant
226-176-2
cour. 15 \$
12,50 \$**





Insectifuge à vaporiser I Avon Skin So Soft Bug Guard Plus Icaridin
113 g
453-314
cour. 25 \$
16,99 \$



Insectifuge à vaporiser II Avon Skin So Soft Bug Guard Plus Icaridin
236 ml
120-437-7
cour. 28 \$
19,99 \$

Pompe vendue séparément.



Vendue séparément:
Pompe pour insectifuge à vaporiser II Avon Skin So Soft Bug Guard Plus Icaridin
pour 236 ml
226-602-4
3,25 \$



Lingettes insectifuges Avon Skin So Soft Bug Guard Plus Icaridin
23 cm de long x 14 cm de large. 10,9 g
107-390-6
cour. 22 \$
14,99 \$
le paquet de 8



Insectifuge à vaporiser II Avon Skin So Soft Bug Guard Plus Icaridin
118 ml
226-030-5
cour. 18 \$
11,99 \$

Pompe vendue séparément.



Vendue séparément:
Pompe pour insectifuge à vaporiser II Avon Skin So Soft Bug Guard Plus Icaridin
pour 118 ml
226-602-5
2,99 \$



Baume pour les lèvres Vêlment Care
4,1 g
Fraise
226-453-1
Cerise
226-452-9
cour. 3 \$
1,99 \$ ch.



Baume traitement hydratant pour les lèvres Moisture Therapy
4,1 g
Intensive Healing & Repair
226-451-8
Daily Defense
226-451-6
cour. 3 \$
1,99 \$ ch.



Baume pour les lèvres Noix de coco tropicale Skin So Soft Supreme Nourishment
4,1 g
222-944-3
cour. 3 \$
1,99 \$



Désodorisant antisudorifique à bille
75 ml
cour. 5 \$
3,69 \$ ch.



On Duty Sport
380-309



Désodorisant en bâton Microbiome by REACH® Hygiène
75 g
224-078-1
cour. 18 \$
14,99 \$



Désodorisant liquide parfumé
59 ml
298-088
cour. 9 \$
6,50 \$



Crème protectrice pour les mains Avon Care Silicone Glove
100 ml
225-718-6
cour. 9 \$
3,99 \$



Crème pour les mains Moisture Therapy Intensive Healing & Repair
125 ml
225-617-8
cour. 9 \$
3,99 \$



Retouche de racine
7 g
cour. 26 \$
22 \$ ch.



Brun Roux 222-134-9
Brun Clair 222-135-0
Brun Foncé 222-135-2
Noir 222-135-3



Shampooing épaississant Fortification du cuir chevelu
Dr. Groot Microbiome
400 ml
222-566-0
cour. 49 \$
41 \$



Sérum de traitement Fortification du cuir chevelu
Dr. Groot Microbiome
200 ml
222-566-2
cour. 49 \$
41 \$



Masseur pour le cuir chevelu
Dr. Groot
223-965-9
cour. 26 \$
21 \$



Shampooing régénérateur
CHI^{MD} Essentials
355 ml
222-707-3
cour. 28 \$
22,50 \$



Après-shampooing hydratant
CHI^{MD} Essentials
355 ml
222-707-4
cour. 28 \$
22,50 \$



Sérum réparateur
CHI^{MD} Essentials
177 ml
222-707-5
cour. 46 \$
37 \$



Shampooing violet
Elastine Salon de Color
Color Vibe
250 ml
225-066-9
cour. 24 \$
19,99 \$



Après-shampooing violet
Elastine Salon de Color
Color Vibe
250 ml
225-067-1
cour. 24 \$
19,99 \$



Peigne démêlant
Avon
226-274-7
cour. 8 \$
6,99 \$



Shampooing reconstituant
CHI^{MD} Essentials Revive Keratin + Bonding
355 ml
224-991-6
cour. 35 \$
27,99 \$



Après-shampooing reconstituant
CHI^{MD} Essentials Revive Keratin + Bonding
355 ml
224-991-7
cour. 35 \$
27,99 \$



Sérum protecteur
CHI^{MD} Essentials Revive Keratin + Bonding
88 ml
224-991-8
cour. 59 \$
48,99 \$



Brosse ronde pour brushing
Avon
226-262-3
cour. 25 \$
19,99 \$



Brosse compacte
Avon
226-262-2
cour. 14 \$
10,99 \$



Brosse démêlante
Avon
226-262-4
cour. 18 \$
13,99 \$



❖ Fer à friser rotatif pro en céramique de lave volcanique
CHI^{MD}
222-338-1
cour. 210 \$
189 \$



❖ Sèche-cheveux compact ionique de pointe
CHI^{MD} accessoires compris
222-337-9
cour. 175 \$
159 \$



Traitement sans rinçage
BioSilk^{MD} Silk Therapy^{MD}
167 ml
222-387-5
cour. 49 \$
39 \$



Shampooing et revitalisant 2-en-1 Advance Techniques Daily Shine
350 ml
226-390-1
cour. 15 \$
9,99 \$



Shampooing volumisant Elastine PropoliThera
500 ml
222-244-8
cour. 26 \$
22,49 \$



Après-shampooing volumisant Elastine PropoliThera
500 ml
222-244-9
cour. 26 \$
22,49 \$



Shampooing restructurant Elastine PropoliThera
500 ml
226-136-9
cour. 26 \$
22,49 \$



Traitement sans rinçage avec huile d'argan marocaine Advance Techniques 360 Nourish
60 ml
226-446-0
cour. 22,50 \$
15,49 \$



Sérum pointes sèches Advance Techniques Daily Shine
60 ml
226-446-1
cour. 16 \$
11,99 \$



Shampooing volumateur Romarin et sel de mer Elastine Botanicals
200 ml
225-540-3
cour. 8 \$
6,29 \$



Après-shampooing volumateur Romarin et sel de mer Elastine Botanicals
200 ml
225-540-4
cour. 8 \$
6,29 \$



Après-shampooing restructurant Elastine PropoliThera
500 ml
226-137-0
cour. 26 \$
22,49 \$



Sérum pour les cheveux Elastine PropoliThera
170 ml
222-245-4
cour. 26 \$
22,49 \$

Masque pour les cheveux Elastine PropoliThera
300 ml
226-137-1
cour. 26 \$
22,49 \$



Shampooing hydratant Fleurs de cerisier et acide hyaluronique Elastine Botanicals
200 ml
225-540-0
cour. 8 \$
6,29 \$



Après-shampooing hydratant Fleurs de cerisier et acide hyaluronique Elastine Botanicals
200 ml
225-540-2
cour. 8 \$
6,29 \$



Shampooing antifrisottis Argan et ricin Elastine Botanicals
200 ml
225-509-9
cour. 8 \$
6,29 \$



Après-shampooing antifrisottis Argan et ricin Elastine Botanicals
200 ml
225-510-6
cour. 8 \$
6,29 \$



Après-shampooing sans rinçage Elastine PropoliThera
240 ml
222-551-1
cour. 27 \$
21 \$



Sérum de traitement Elastine PropoliThera
230 ml
222-627-0
cour. 31 \$
26 \$

Bonnet soin capillaire revitalisant en profondeur Elastine PropoliThera
226-184-4
cour. 11 \$
9,99 \$



Shampooing volumisant Elastine Moisture Essentials
375 ml
224-075-9
cour. 12,50 \$
9,99 \$



Après-shampooing volumisant Elastine Moisture Essentials
375 ml
224-076-0
cour. 12,50 \$
9,99 \$



Shampooing lustrant Elastine Moisture Essentials
375 ml
224-076-1
cour. 12,50 \$
9,99 \$



Après-shampooing lustrant Elastine Moisture Essentials
375 ml
224-076-2
cour. 12,50 \$
9,99 \$



Sérum double action à l'aloès pour les cheveux Elastine PropoliThera
100 ml
222-551-2
cour. 42 \$
35 \$



Shampooing hydratant léger Elastine HempharmX
400 ml
222-687-3
cour. 34 \$
28 \$



Après-shampooing hydratant léger Elastine HempharmX
400 ml
222-687-4
cour. 34 \$
28 \$

INSPIRER LE DÉSIR

florale ambrée

Eau de toilette
Imari

Bergamote, jasmin
et ambre.

50 ml 222-370-1
cour. 35 \$

**LE PLUS BAS
PRIX DE L'ANNÉE
14,99 \$**



Profitez de prix réduits et d'offres spéciales avec un compte ou un(e) représentant(e) Avon.

© 2024 La Compagnie Avon Canada limitée. Tous droits réservés.

CAMPAGNE 3, 2024

5500, ROUTE TRANSCANADIENNE
POINTE-CLAIRE (QUÉBEC)
H9R 1B6

1 800 265-2866

avon.ca



8 88761 70329 9

Paquet de 10 4713011



8 88761 70685 6

À l'unité 4717261

Brochure en vigueur jusqu'au _____



Consultez notre engagement à
avonfaitdubien.ca

POLITIQUE DE RETOUR Si vous n'êtes pas satisfait(e) d'un achat, vous avez 45 jours pour demander un retour. Consultez la politique de retour Avon à avon.ca pour tous les détails.